

Архангельск (8182)63-90-72  
Астана (7172)727-132  
Астрахань (8512)99-46-04  
Барнаул (3852)73-04-60  
Белгород (4722)40-23-64  
Брянск (4832)59-03-52  
Владивосток (423)249-28-31  
Волгоград (844)278-03-48  
Вологда (8172)26-41-59  
Воронеж (473)204-51-73  
Екатеринбург (343)384-55-89  
Иваново (4932)77-34-06

Ижевск (3412)26-03-58  
Иркутск (395)279-98-46  
Казань (843)206-01-48  
Калининград (4012)72-03-81  
Калуга (4842)92-23-67  
Кемерово (3842)65-04-62  
Киров (8332)68-02-04  
Краснодар (861)203-40-90  
Красноярск (391)204-63-61  
Курск (4712)77-13-04  
Липецк (4742)52-20-81  
Киргизия (996)312-96-26-47

Магнитогорск (3519)55-03-13  
Москва (495)268-04-70  
Мурманск (8152)59-64-93  
Набережные Челны (8552)20-53-41  
Нижний Новгород (831)429-08-12  
Новокузнецк (3843)20-46-81  
Новосибирск (383)227-86-73  
Омск (3812)21-46-40  
Орел (4862)44-53-42  
Оренбург (3532)37-68-04  
Пенза (8412)22-31-16  
Казахстан (772)734-952-31

Пермь (342)205-81-47  
Ростов-на-Дону (863)308-18-15  
Рязань (4912)46-61-64  
Самара (846)206-03-16  
Санкт-Петербург (812)309-46-40  
Саратов (845)249-38-78  
Севастополь (8692)22-31-93  
Симферополь (3652)67-13-56  
Смоленск (4812)29-41-54  
Сочи (862)225-72-31  
Ставрополь (8652)20-65-13  
Таджикистан (992)427-82-92-69

Сургут (3462)77-98-35  
Тверь (4822)63-31-35  
Томск (3822)98-41-53  
Тула (4872)74-02-29  
Тюмень (3452)66-21-18  
Ульяновск (8422)24-23-59  
Уфа (347)229-48-12  
Хабаровск (4212)92-98-04  
Челябинск (351)202-03-61  
Череповец (8202)49-02-64  
Ярославль (4852)69-52-93

<https://wago.nt-rt.ru/> || [wga@nt-rt.ru](mailto:wga@nt-rt.ru)

## Соединители для печатных плат

Системы монтируемых на рейку клемм WAGO позволят ответить на любой вызов.

Высокопроизводительные клеммы станут платформой для вашего решения.



Клеммы для монтажа на рейку X-COM № позиции 769-645/003-000

**Вилка ТНТ; вывод под пайку 1,0 x 1,0 мм.; прямые; зажимное кольцо;**  
Шаг контактов 5 мм; 15-пол.; серые



Клеммы для монтажа на рейку X-COM № позиции 769-666/004-000

**Вилка ТНТ; вывод под пайку 1,0 x 1,0 мм.; угловые; Проходной фланец;**  
Шаг контактов 5 мм; 6-пол.; серые



Клеммы для монтажа на рейку X-COM № позиции 769-635/003-000

**Вилка ТНТ; вывод под пайку 1,0 x 1,0 мм.; прямые; зажимное кольцо;**  
Шаг контактов 5 мм; 5-пол.; серые



Клеммы для монтажа на рейку X-COM № позиции 769-663/004-000

**Вилка ТНТ; вывод под пайку 1,0 x 1,0 мм.; угловые; Проходной фланец;**  
Шаг контактов 5 мм; 3-пол.; серые



Клеммы для монтажа на рейку X-COM № позиции 769-644/003-000

**Вилка ТНТ; вывод под пайку 1,0 x 1,0 мм.; прямые; зажимное кольцо;**  
Шаг контактов 5 мм; 14-пол.; серые



Клеммы для монтажа на рейку X-COM № позиции 769-665/004-000

**Вилка ТНТ; вывод под пайку 1,0 x 1,0 мм.; угловые; Проходной фланец;**  
Шаг контактов 5 мм; 5-пол.; серые



Клеммы для монтажа на рейку X-COM № позиции 769-663/003-000

**Вилка ТНТ; вывод под пайку 1,0 x 1,0 мм.; угловые; зажимное кольцо;**  
Шаг контактов 5 мм; 3-пол.; серые



Клеммы для монтажа на рейку X-COM № позиции 769-666/003-000

**Вилка ТНТ; вывод под пайку 1,0 x 1,0 мм.; угловые; зажимное кольцо;**  
Шаг контактов 5 мм; 6-пол.; серые



Клеммы для монтажа на рейку X-COM № позиции 769-668/004-000

**Вилка ТНТ; вывод под пайку 1,0 x 1,0 мм.; угловые; Проходной фланец;**  
Шаг контактов 5 мм; 8-пол.; серые



Клеммы для монтажа на рейку X-COM № позиции 769-636/003-000

**Вилка ТНТ; вывод под пайку 1,0 x 1,0 мм.; прямые; зажимное кольцо;**  
Шаг контактов 5 мм; 6-пол.; серые



Клеммы для монтажа на рейку X-COM № позиции 769-633/003-036

**Вилка ТНТ; вывод под пайку 1,0 x 1,0 мм.; прямые; зажимное кольцо;**  
Шаг контактов 5 мм; 3-пол.; серые



Клеммы для монтажа на рейку X-COM № позиции 769-640/003-000

**Вилка ТНТ; вывод под пайку 1,0 x 1,0 мм.; прямые; зажимное кольцо;**  
Шаг контактов 5 мм; 10-пол.; серые



Клеммы для монтажа на рейку X-COM № позиции 769-634/003-000

**Вилка ТНТ; вывод под пайку 1,0 x 1,0 мм.; прямые; зажимное кольцо;**  
Шаг контактов 5 мм; 4-пол.; серые



Клеммы для монтажа на рейку X-COM № позиции 769-670/004-000

**Вилка ТНТ; вывод под пайку 1,0 x 1,0 мм.; угловые; Проходной фланец;**  
Шаг контактов 5 мм; 10-пол.; серые



Клеммы для монтажа на рейку X-COM № позиции 769-638/003-000

**Вилка ТНТ; вывод под пайку 1,0 x 1,0 мм.; прямые; зажимное кольцо;**  
Шаг контактов 5 мм; 8-пол.; серые



Клеммы для монтажа на рейку X-COM № позиции 769-669/003-000

**Вилка ТНТ; вывод под пайку 1,0 x 1,0 мм.; угловые; зажимное кольцо;**  
Шаг контактов 5 мм; 9-пол.; серые



Клеммы для монтажа на рейку X-COM № позиции 769-668/003-000

**Вилка ТНТ; вывод под пайку 1,0 x 1,0 мм.; угловые; зажимное кольцо;**  
Шаг контактов 5 мм; 8-пол.; серые



Клеммы для монтажа на рейку X-COM № позиции 769-665/003-000

**Вилка ТНТ; вывод под пайку 1,0 x 1,0 мм.; угловые; зажимное кольцо;**  
Шаг контактов 5 мм; 5-пол.; серые



Клеммы для монтажа на рейку X-COM № позиции 769-642/003-000

**Вилка ТНТ; вывод под пайку 1,0 x 1,0 мм.; прямые; зажимное кольцо;**  
Шаг контактов 5 мм; 12-пол.; серые



Клеммы для монтажа на рейку X-COM № позиции 769-672/004-000

**Вилка ТНТ; вывод под пайку 1,0 x 1,0 мм.; угловые; Проходной фланец;**  
Шаг контактов 5 мм; 12-пол.; серые



Клеммы для монтажа на рейку X-COM № позиции 769-670/003-000

**Вилка ТНТ; вывод под пайку 1,0 x 1,0 мм.; угловые;** зажимное кольцо;  
Шаг контактов 5 мм; 10-пол.; серые



Клеммы для монтажа на рейку X-COM № позиции 769-664/003-000

**Вилка ТНТ; вывод под пайку 1,0 x 1,0 мм.; угловые;** зажимное кольцо;  
Шаг контактов 5 мм; 4-пол.; серые



Клеммы для монтажа на рейку X-COM № позиции 769-662/003-000

**Вилка ТНТ; вывод под пайку 1,0 x 1,0 мм.; угловые;** зажимное кольцо;  
Шаг контактов 5 мм; 2-пол.; серые



Клеммы для монтажа на рейку X-COM № позиции 769-632/007-000

**Вилка ТНТ; вывод под пайку 1,0 x 1,0 мм.; прямые;** зажимное кольцо;  
Шаг контактов 5 мм; 2-пол.; серые



Клеммы для монтажа на рейку X-COM № позиции 769-675/003-000

**Вилка ТНТ; вывод под пайку 1,0 x 1,0 мм.; угловые;** зажимное кольцо;  
Шаг контактов 5 мм; 15-пол.; серые



Клеммы для монтажа на рейку X-COM № позиции 769-669/004-000

**Вилка ТНТ; вывод под пайку 1,0 x 1,0 мм.; угловые;** Проходной фланец;  
Шаг контактов 5 мм; 9-пол.; серые



Клеммы для монтажа на рейку X-COM № позиции 769-638/007-000

**Вилка ТНТ; вывод под пайку 1,0 x 1,0 мм.; прямые;** зажимное кольцо;  
Шаг контактов 5 мм; 8-пол.; серые



Клеммы для монтажа на рейку X-COM № позиции 769-639/003-000

**Вилка ТНТ; вывод под пайку 1,0 x 1,0 мм.; прямые;** зажимное кольцо;  
Шаг контактов 5 мм; 9-пол.; серые



Клеммы для монтажа на рейку X-COM № позиции 769-672/003-000

**Вилка ТНТ; вывод под пайку 1,0 x 1,0 мм.; угловые;** зажимное кольцо;  
Шаг контактов 5 мм; 12-пол.; серые



Клеммы для монтажа на рейку X-COM № позиции 769-643/003-000

**Вилка ТНТ; вывод под пайку 1,0 x 1,0 мм.; прямые;** зажимное кольцо;  
Шаг контактов 5 мм; 13-пол.; серые



Клеммы для монтажа на рейку X-COM № позиции 769-633/003-000

**Вилка ТНТ; вывод под пайку 1,0 x 1,0 мм.; прямые;** зажимное кольцо;  
Шаг контактов 5 мм; 3-пол.; серые



Клеммы для монтажа на рейку X-COM № позиции 769-673/003-000

**Вилка ТНТ; вывод под пайку 1,0 x 1,0 мм.; угловые;** зажимное кольцо;  
Шаг контактов 5 мм; 13-пол.; серые



Клеммы для монтажа на рейку X-COM № позиции 769-637/003-000

**Вилка ТНТ; вывод под пайку 1,0 x 1,0 мм.; прямые;** зажимное кольцо;  
Шаг контактов 5 мм; 7-пол.; серые



Клеммы для монтажа на рейку X-COM № позиции 769-662/004-000

**Вилка ТНТ; вывод под пайку 1,0 x 1,0 мм.; угловые;** Проходной фланец;  
Шаг контактов 5 мм; 2-пол.; серые



Клеммы для монтажа на рейку X-COM № позиции 769-635/003-036

**Вилка ТНТ; вывод под пайку 1,0 x 1,0 мм.; прямые;** зажимное кольцо;  
Шаг контактов 5 мм; 5-пол.; серые



Клеммы для монтажа на рейку X-COM № позиции 769-635/004-000

**Вилка ТНТ; вывод под пайку 1,0 x 1,0 мм.; прямые;** Проходной фланец;  
Шаг контактов 5 мм; 5-пол.; серые



Клеммы для монтажа на рейку X-COM № позиции 769-634/007-000

**Вилка ТНТ; вывод под пайку 1,0 x 1,0 мм.; прямые;** зажимное кольцо;  
Шаг контактов 5 мм; 4-пол.; серые



Клеммы для монтажа на рейку X-COM № позиции 769-634/003-036

**Вилка ТНТ; вывод под пайку 1,0 x 1,0 мм.; прямые;** зажимное кольцо;  
Шаг контактов 5 мм; 4-пол.; серые



Клеммы для монтажа на рейку X-COM № позиции 769-633/004-000

**Вилка ТНТ; вывод под пайку 1,0 x 1,0 мм.; прямые;** Проходной фланец;  
Шаг контактов 5 мм; 3-пол.; серые



Клеммы для монтажа на рейку X-COM № позиции 769-632/003-000

**Вилка ТНТ; вывод под пайку 1,0 x 1,0 мм.; прямые;** зажимное кольцо;  
Шаг контактов 5 мм; 2-пол.; серые



Клеммы для монтажа на рейку X-COM № позиции 769-667/004-000

**Вилка ТНТ; вывод под пайку 1,0 x 1,0 мм.; угловые; Проходной фланец;**  
Шаг контактов 5 мм; 7-пол.; серые



Клеммы для монтажа на рейку X-COM № позиции 769-632/003-036

**Вилка ТНТ; вывод под пайку 1,0 x 1,0 мм.; прямые; зажимное кольцо;**  
Шаг контактов 5 мм; 2-пол.; серые



Клеммы для монтажа на рейку X-COM № позиции 769-636/007-000

**Вилка ТНТ; вывод под пайку 1,0 x 1,0 мм.; прямые; зажимное кольцо;**  
Шаг контактов 5 мм; 6-пол.; серые



Клеммы для монтажа на рейку X-COM № позиции 769-633/007-000

**Вилка ТНТ; вывод под пайку 1,0 x 1,0 мм.; прямые; зажимное кольцо;**  
Шаг контактов 5 мм; 3-пол.; серые



Клеммы для монтажа на рейку X-COM № позиции 769-671/003-000

**Вилка ТНТ; вывод под пайку 1,0 x 1,0 мм.; угловые; зажимное кольцо;**  
Шаг контактов 5 мм; 11-пол.; серые



Клеммы для монтажа на рейку X-COM № позиции 769-638/004-000

**Вилка ТНТ; вывод под пайку 1,0 x 1,0 мм.; прямые; Проходной фланец;**  
Шаг контактов 5 мм; 8-пол.; серые



Клеммы для монтажа на рейку X-COM № позиции 769-636/004-000

**Вилка ТНТ; вывод под пайку 1,0 x 1,0 мм.; прямые; Проходной фланец;**  
Шаг контактов 5 мм; 6-пол.; серые



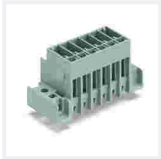
Клеммы для монтажа на рейку X-COM № позиции 769-645/007-000

**Вилка ТНТ; вывод под пайку 1,0 x 1,0 мм.; прямые; зажимное кольцо;**  
Шаг контактов 5 мм; 15-пол.; серые



Клеммы для монтажа на рейку X-COM № позиции 769-667/003-000

**Вилка ТНТ; вывод под пайку 1,0 x 1,0 мм.; угловые;** зажимное кольцо;  
Шаг контактов 5 мм; 7-пол.; серые



Клеммы для монтажа на рейку X-COM № позиции 769-643/007-000

**Вилка ТНТ; вывод под пайку 1,0 x 1,0 мм.; прямые;** зажимное кольцо;  
Шаг контактов 5 мм; 13-пол.; серые



Клеммы для монтажа на рейку X-COM № позиции 769-641/003-000

**Вилка ТНТ; вывод под пайку 1,0 x 1,0 мм.; прямые;** зажимное кольцо;  
Шаг контактов 5 мм; 11-пол.; серые



Клеммы для монтажа на рейку X-COM № позиции 769-642/007-000

**Вилка ТНТ; вывод под пайку 1,0 x 1,0 мм.; прямые;** зажимное кольцо;  
Шаг контактов 5 мм; 12-пол.; серые



Клеммы для монтажа на рейку X-COM № позиции 769-640/004-000

**Вилка ТНТ; вывод под пайку 1,0 x 1,0 мм.; прямые;** Проходной фланец;  
Шаг контактов 5 мм; 10-пол.; серые



Клеммы для монтажа на рейку X-COM № позиции 769-639/007-000

**Вилка ТНТ; вывод под пайку 1,0 x 1,0 мм.; прямые;** зажимное кольцо;  
Шаг контактов 5 мм; 9-пол.; серые



Клеммы для монтажа на рейку X-COM № позиции 769-664/004-000

**Вилка ТНТ; вывод под пайку 1,0 x 1,0 мм.; угловые;** Проходной фланец;  
Шаг контактов 5 мм; 4-пол.; серые



Клеммы для монтажа на рейку X-COM № позиции 769-632/004-000

**Вилка ТНТ; вывод под пайку 1,0 x 1,0 мм.; прямые;** Проходной фланец;  
Шаг контактов 5 мм; 2-пол.; серые





Клеммы для монтажа на рейку X-COM № позиции 769-674/003-000

**Вилка ТНТ; вывод под пайку 1,0 x 1,0 мм.; угловые;** зажимное кольцо;  
Шаг контактов 5 мм; 14-пол.; серые



Клеммы для монтажа на рейку X-COM № позиции 769-673/004-000

**Вилка ТНТ; вывод под пайку 1,0 x 1,0 мм.; угловые;** Проходной фланец;  
Шаг контактов 5 мм; 13-пол.; серые



Клеммы для монтажа на рейку X-COM № позиции 769-671/004-000

**Вилка ТНТ; вывод под пайку 1,0 x 1,0 мм.; угловые;** Проходной фланец;  
Шаг контактов 5 мм; 11-пол.; серые



Клеммы для монтажа на рейку X-COM № позиции 769-645/004-000

**Вилка ТНТ; вывод под пайку 1,0 x 1,0 мм.; прямые;** Проходной фланец;  
Шаг контактов 5 мм; 15-пол.; серые



Клеммы для монтажа на рейку X-COM № позиции 769-644/007-000

**Вилка ТНТ; вывод под пайку 1,0 x 1,0 мм.; прямые;** зажимное кольцо;  
Шаг контактов 5 мм; 14-пол.; серые



Клеммы для монтажа на рейку X-COM № позиции 769-643/004-000

**Вилка ТНТ; вывод под пайку 1,0 x 1,0 мм.; прямые;** Проходной фланец;  
Шаг контактов 5 мм; 13-пол.; серые



Клеммы для монтажа на рейку X-COM № позиции 769-642/004-000

**Вилка ТНТ; вывод под пайку 1,0 x 1,0 мм.; прямые;** Проходной фланец;  
Шаг контактов 5 мм; 12-пол.; серые



Клеммы для монтажа на рейку X-COM № позиции 769-641/007-000

**Вилка ТНТ; вывод под пайку 1,0 x 1,0 мм.; прямые;** зажимное кольцо;  
Шаг контактов 5 мм; 11-пол.; серые



Клеммы для монтажа на рейку X-COM № позиции 769-641/004-000

**Вилка ТНТ; вывод под пайку 1,0 x 1,0 мм.; прямые;** Проходной фланец;  
Шаг контактов 5 мм; 11-пол.; серые



Клеммы для монтажа на рейку X-COM № позиции 769-640/007-000

**Вилка ТНТ; вывод под пайку 1,0 x 1,0 мм.; прямые;** зажимное кольцо;  
Шаг контактов 5 мм; 10-пол.; серые



Клеммы для монтажа на рейку X-COM № позиции 769-639/004-000

**Вилка ТНТ; вывод под пайку 1,0 x 1,0 мм.; прямые;** Проходной фланец;  
Шаг контактов 5 мм; 9-пол.; серые



Клеммы для монтажа на рейку X-COM № позиции 769-637/004-000

**Вилка ТНТ; вывод под пайку 1,0 x 1,0 мм.; прямые;** Проходной фланец;  
Шаг контактов 5 мм; 7-пол.; серые



Клеммы для монтажа на рейку X-COM № позиции 769-636/003-036

**Вилка ТНТ; вывод под пайку 1,0 x 1,0 мм.; прямые;** зажимное кольцо;  
Шаг контактов 5 мм; 6-пол.; серые



Клеммы для монтажа на рейку X-COM № позиции 769-634/004-000

**Вилка ТНТ; вывод под пайку 1,0 x 1,0 мм.; прямые;** Проходной фланец;  
Шаг контактов 5 мм; 4-пол.; серые



Клеммы для монтажа на рейку X-COM № позиции 769-637/007-000

**Вилка ТНТ; вывод под пайку 1,0 x 1,0 мм.; прямые; зажимное кольцо;**  
Шаг контактов 5 мм; 7-пол.; серые



Клеммы для монтажа на рейку X-COM № позиции 769-635/007-000

**Вилка ТНТ; вывод под пайку 1,0 x 1,0 мм.; прямые; зажимное кольцо;**  
Шаг контактов 5 мм; 5-пол.; серые



Клеммы для монтажа на рейку X-COM № позиции 769-675/004-000

**Вилка ТНТ; вывод под пайку 1,0 x 1,0 мм.; угловые; Проходной фланец;**  
Шаг контактов 5 мм; 15-пол.; серые



Клеммы для монтажа на рейку X-COM № позиции 769-674/004-000

**Вилка ТНТ; вывод под пайку 1,0 x 1,0 мм.; угловые; Проходной фланец;**  
Шаг контактов 5 мм; 14-пол.; серые

Архангельск (8182)63-90-72  
Астана (7172)727-132  
Астрахань (8512)99-46-04  
Барнаул (3852)73-04-60  
Белгород (4722)40-23-64  
Брянск (4832)59-03-52  
Владивосток (423)249-28-31  
Волгоград (844)278-03-48  
Вологда (8172)26-41-59  
Воронеж (473)204-51-73  
Екатеринбург (343)384-55-89  
Иваново (4932)77-34-06

Ижевск (3412)26-03-58  
Иркутск (395)279-98-46  
Казань (843)206-01-48  
Калининград (4012)72-03-81  
Калуга (4842)92-23-67  
Кемерово (3842)65-04-62  
Киров (8332)68-02-04  
Краснодар (861)203-40-90  
Красноярск (391)204-63-61  
Курск (4712)77-13-04  
Липецк (4742)52-20-81  
Киргизия (996)312-96-26-47

Магнитогорск (3519)55-03-13  
Москва (495)268-04-70  
Мурманск (8152)59-64-93  
Набережные Челны (8552)20-53-41  
Нижний Новгород (831)429-08-12  
Новокузнецк (3843)20-46-81  
Новосибирск (383)227-86-73  
Омск (3812)21-46-40  
Орел (4862)44-53-42  
Оренбург (3532)37-68-04  
Пенза (8412)22-31-16  
Казахстан (772)734-952-31

Пермь (342)205-81-47  
Ростов-на-Дону (863)308-18-15  
Рязань (4912)46-61-64  
Самара (846)206-03-16  
Санкт-Петербург (812)309-46-40  
Саратов (845)249-38-78  
Севастополь (8692)22-31-93  
Симферополь (3652)67-13-56  
Смоленск (4812)29-41-54  
Сочи (862)225-72-31  
Ставрополь (8652)20-65-13  
Таджикистан (992)427-82-92-69

Сургут (3462)77-98-35  
Тверь (4822)63-31-35  
Томск (3822)98-41-53  
Тула (4872)74-02-29  
Тюмень (3452)66-21-18  
Ульяновск (8422)24-23-59  
Уфа (347)229-48-12  
Хабаровск (4212)92-98-04  
Челябинск (351)202-03-61  
Череповец (8202)49-02-64  
Ярославль (4852)69-52-93

<https://wago.nt-rt.ru/> || [wga@nt-rt.ru](mailto:wga@nt-rt.ru)