

Архангельск (8182)63-90-72  
Астана (7172)727-132  
Астрахань (8512)99-46-04  
Барнаул (3852)73-04-60  
Белгород (4722)40-23-64  
Брянск (4832)59-03-52  
Владивосток (423)249-28-31  
Волгоград (844)278-03-48  
Вологда (8172)26-41-59  
Воронеж (473)204-51-73  
Екатеринбург (343)384-55-89  
Иваново (4932)77-34-06

Ижевск (3412)26-03-58  
Иркутск (395)279-98-46  
Казань (843)206-01-48  
Калининград (4012)72-03-81  
Калуга (4842)92-23-67  
Кемерово (3842)65-04-62  
Киров (8332)68-02-04  
Краснодар (861)203-40-90  
Красноярск (391)204-63-61  
Курск (4712)77-13-04  
Липецк (4742)52-20-81  
Киргизия (996)312-96-26-47

Магнитогорск (3519)55-03-13  
Москва (495)268-04-70  
Мурманск (8152)59-64-93  
Набережные Челны (8552)20-53-41  
Нижний Новгород (831)429-08-12  
Новокузнецк (3843)20-46-81  
Новосибирск (383)227-86-73  
Омск (3812)21-46-40  
Орел (4862)44-53-42  
Оренбург (3532)37-68-04  
Пенза (8412)22-31-16  
Казахстан (772)734-952-31

Пермь (342)205-81-47  
Ростов-на-Дону (863)308-18-15  
Рязань (4912)46-61-64  
Самара (846)206-03-16  
Санкт-Петербург (812)309-46-40  
Саратов (845)249-38-78  
Севастополь (8692)22-31-93  
Симферополь (3652)67-13-56  
Смоленск (4812)29-41-54  
Сочи (862)225-72-31  
Ставрополь (8652)20-65-13  
Таджикистан (992)427-82-92-69

Сургут (3462)77-98-35  
Тверь (4822)63-31-35  
Томск (3822)98-41-53  
Тула (4872)74-02-29  
Тюмень (3452)66-21-18  
Ульяновск (8422)24-23-59  
Уфа (347)229-48-12  
Хабаровск (4212)92-98-04  
Челябинск (351)202-03-61  
Череповец (8202)49-02-64  
Ярославль (4852)69-52-93

<https://wago.nt-rt.ru/> || [wga@nt-rt.ru](mailto:wga@nt-rt.ru)

## Система ввода-вывода – серия 750/753

Для оптимальной автоматизации внутри и за пределами распределительных шкафов: гибкие удаленные системы ввода-вывода IP20 и IP67 для всех сред и сфер применения



Системы ввода-вывода 750/753 Series □ I/O System № позиции 750-1405

**16-канальный дискретный вход; тока; 3 мс; светло-серые**



Системы ввода-вывода 750/753 Series □ I/O System № позиции 750-430

**Модуль, 8 дискретных входов; тока; 3 мс; светло-серые**



Системы ввода-вывода 750/753 Series □ I/O System № позиции 750-530

**8-канальный дискретный выход; тока; 0,5 А; светло-серые**



Системы ввода-вывода 750/753 Series □ I/O System № позиции 750-1504

**16-канальный дискретный выход; тока; 0,5 А; светло-серые**



Системы ввода-вывода 750/753 Series □ I/O System № позиции 750-455

**4 аналоговых входа; 4 – 20 мА; Несимметричный; светло-серые**



Системы ввода-вывода 750/753 Series □ I/O System № позиции 750-362

**Каплер шины Modbus TCP; 4-е поколение; -**



Системы ввода-вывода 750/753 Series □ I/O System № позиции 753-647

**DALI Multi-Master; светло-серые**



Системы ввода-вывода 750/753 Series □ I/O System № позиции 750-652

**Интерфейс RS-232/-485; светло-серые**



Системы ввода-вывода 750/753 Series □ I/O System № позиции 750-461

**2 аналоговых ввода; Pt100 / RTD; светло-серые**



Системы ввода-вывода 750/753 Series □ I/O System № позиции 750-451

**8 аналоговых вводов; Измерение сопротивления; регулируемые; светло-серые**



Системы ввода-вывода 750/753 Series □ I/O System № позиции 750-466

**2 аналоговых ввода; 4 – 20 мА; Несимметричный; светло-серые**



Системы ввода-вывода 750/753 Series □ I/O System № позиции 750-333

**Каплер полевой шины PROFIBUS DP; 2-е поколение; 12 МБд**



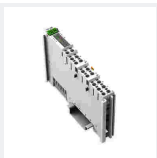
Системы ввода-вывода 750/753 Series □ I/O System № позиции 750-496

**8 аналоговых вводов; 0/4 – 20 мА; Несимметричный; -**



Системы ввода-вывода 750/753 Series □ I/O System № позиции 750-559

**4-канальный аналоговый выход; 0 - 10 В пост.тока; светло-серые**



Системы ввода-вывода 750/753 Series □ I/O System № позиции 750-450

**4 аналоговых входа; Измерение сопротивления; регулируемые; светло-серые**



Системы ввода-вывода 750/753 Series □ I/O System № позиции 750-554

**2-канальный аналоговый выход; 4 – 20 мА; светло-серые**



Системы ввода-вывода 750/753 Series □ I/O System № позиции 750-600

**Оконечный модуль; светло-серые**



Системы ввода-вывода 750/753 Series □ I/O System № позиции 750-555

**4-канальный аналоговый выход; 4 – 20 мА**



Системы ввода-вывода 750/753 Series □ I/O System № позиции 750-454

**2 аналоговых входа; 4 – 20 мА; Дифференциальные входы; светло-серые**



Системы ввода-вывода 750/753 Series □ I/O System № позиции 750-459

**4 аналоговых входа; 0 - 10 В пост.тока; Несимметричный; светло-серые**



Системы ввода-вывода 750/753 Series □ I/O System № позиции 753-440

**Модуль, 4 дискретных входа; 120 / 230 В перем.тока; светло-серые**



Системы ввода-вывода 750/753 Series □ I/O System № позиции 750-1500

**16-канальный дискретный выход; тока; 0,5 А; Плоский кабель; светло-серые**



Системы ввода-вывода 750/753 Series □ I/O System № позиции 750-439

**Модуль, 8 дискретных входов; NAMUR; Искробезопасный; синие**



Системы ввода-вывода 750/753 Series □ I/O System № позиции 750-497

**8 аналоговых вводов; 0 - 10 В/± 10 В пост.тока; Несимметричный; -**



Системы ввода-вывода 750/753 Series □ I/O System № позиции 750-550

**2-канальный аналоговый выход; 0 - 10 В пост.тока; светло-серые**



Системы ввода-вывода 750/753 Series □ I/O System № позиции 750-402

**Модуль, 4 дискретных входа; тока; 3 мс; светло-серые**



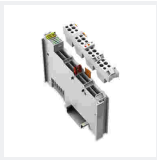
Системы ввода-вывода 750/753 Series □ I/O System № позиции 750-613

**Питание системы; тока; светло-серые**



Системы ввода-вывода 750/753 Series □ I/O System № позиции 750-1415

**Модуль, 8 дискретных входов; тока; 3 мс; 2-проводное соединение; светло-серые**



Системы ввода-вывода 750/753 Series □ I/O System № позиции 753-430

**Модуль, 8 дискретных входов; тока; 3 мс; светло-серые**



Системы ввода-вывода 750/753 Series □ I/O System № позиции 750-515

**4-канальный релейный выход; 250 В перем.тока; 2,0 А; Беспотенциальные; 4 замыкающих контакта; -**



Системы ввода-вывода 750/753 Series □ I/O System № позиции 750-504

**4-канальный дискретный выход; тока; 0,5 А; светло-серые**



Системы ввода-вывода 750/753 Series □ I/O System № позиции 750-597

**8-канальный аналоговый выход; 0 - 10 В/± 10 В пост.тока; -**



Системы ввода-вывода 750/753 Series □ I/O System № позиции 750-602

**Модуль питания; тока; светло-серые**



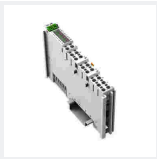
Системы ввода-вывода 750/753 Series □ I/O System № позиции 753-540

**4-канальный дискретный выход; 230 В перем.тока; 0,25 А; Твердотельные; светло-серые**



Системы ввода-вывода 750/753 Series □ I/O System № позиции 753-530

**8-канальный дискретный выход; тока; 0,5 А; светло-серые**



Системы ввода-вывода 750/753 Series □ I/O System № позиции 750-458

**8 аналоговых вводов; Термопара; регулируемые; -**



Системы ввода-вывода 750/753 Series □ I/O System № позиции 750-517

**2-канальный релейный выход; 250 В перем.тока; 1 А; Беспотенциальные; 2 перекидных контакта; светло-серые**



Системы ввода-вывода 750/753 Series □ I/O System № позиции 750-337

**Каплер полевой шины CANopen®; MCS; светло-серые**



Системы ввода-вывода 750/753 Series □ I/O System № позиции 750-431

**Модуль, 8 дискретных входов; тока; 0,2 мс; светло-серые**



Системы ввода-вывода 750/753 Series □ I/O System № позиции 750-667/000-003

**Отказоустойчивый 4/4-канальный дискретный вход/выход; тока; 2 А; PROFIsafe V2.0 iPar; желтые**



Системы ввода-вывода 750/753 Series □ I/O System № позиции 750-481/003-000

**2 аналоговых ввода; Измерение сопротивления; Искробезопасный; синие**



Системы ввода-вывода 750/753 Series □ I/O System № позиции 750-453

**4 аналоговых входа; 0 – 20 мА; Несимметричный; светло-серые**



Системы ввода-вывода 750/753 Series □ I/O System № позиции 750-468

**4 аналоговых входа; 0 - 10 В пост.тока; Несимметричный; светло-серые**



Системы ввода-вывода 750/753 Series □ I/O System № позиции 753-646

**Интерфейс KNX/EIB/TP1; светло-серые**



Системы ввода-вывода 750/753 Series □ I/O System № позиции 750-653/003-000

**Интерфейс RS-485; регулируемые; светло-серые**



Системы ввода-вывода 750/753 Series □ I/O System № позиции 750-513

**2-канальный релейный выход; 250 В перем.тока; 2,0 А; Беспотенциальные; 2 замыкающий контакт; светло-серые**



Системы ввода-вывода 750/753 Series □ I/O System № позиции 750-1406

**16-канальный дискретный вход; тока; 0,2 мс; -**



Системы ввода-вывода 750/753 Series □ I/O System № позиции 750-1515

**8-канальный дискретный выход; тока; 0,5 А; 2-проводное соединение; -**



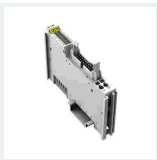
Системы ввода-вывода 750/753 Series □ I/O System № позиции 750-486

**4 аналоговых входа; 0/4 – 20 мА; Несимметричный; NAMUR NE 43;**  
Искробезопасный; синие



Системы ввода-вывода 750/753 Series □ I/O System № позиции 750-315/300-000

**Каплер полевой шины MODBUS®; RS-485; 115,2 Кбод;** светло-серые



Системы ввода-вывода 750/753 Series □ I/O System № позиции 750-1400

**16-канальный дискретный вход; тока; 3 мс;** Плоский кабель; светло-серые



Системы ввода-вывода 750/753 Series □ I/O System № позиции 750-485

**2 аналоговых ввода; 4 – 20 мА; Несимметричный; Искробезопасный;** синие



Системы ввода-вывода 750/753 Series □ I/O System № позиции 750-662/000-003

**Отказоустойчивый 8-канальный дискретный вход; тока; PROFIsafe V2.0 iPar;**  
желтые



Системы ввода-вывода 750/753 Series □ I/O System № позиции 750-467

**2 аналоговых ввода; 0 - 10 В пост.тока; Несимметричный;** светло-серые



Системы ввода-вывода 750/753 Series □ I/O System № позиции 750-1407

**16-канальный дискретный вход; тока; 3 мс;** Включение по низкому уровню; светло-серые



Системы ввода-вывода 750/753 Series □ I/O System № позиции 750-512

**2-канальный релейный выход; 250 В перем.тока; 2,0 А; 2 замыкающий контакт;**  
светло-серые





Системы ввода-вывода 750/753 Series □ I/O System № позиции 750-354

### **Каплер полевой шины EtherCAT; светло-серые**



Системы ввода-вывода 750/753 Series □ I/O System № позиции 750-472

### **2 аналоговых ввода; 0 – 20 мА; Несимметричный; 16 бит; светло-серые**



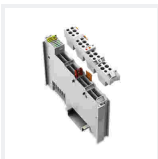
Системы ввода-вывода 750/753 Series □ I/O System № позиции 753-453

### **4 аналоговых входа; 0 – 20 мА; Несимметричный; светло-серые**



Системы ввода-вывода 750/753 Series □ I/O System № позиции 753-649

### **Модуль M-Bus Master; -**



Системы ввода-вывода 750/753 Series □ I/O System № позиции 753-431

**Модуль, 8 дискретных входов; тока; 0,2 мс; светло-серые**



Системы ввода-вывода 750/753 Series □ I/O System № позиции 750-471

**4 аналоговых входа; Напряжение / ток; Дифференциальные входы; 16 бит; Диагностика; светло-серые**



Системы ввода-вывода 750/753 Series □ I/O System № позиции 753-513

**2-канальный релейный выход; 250 В перем.тока; 2,0 А; Беспотенциальные; 2 замыкающий контакт; светло-серые**



Системы ввода-вывода 750/753 Series □ I/O System № позиции 750-606

**Модуль питания; тока; Диагностика; Искробезопасный; светло-серые**



Системы ввода-вывода 750/753 Series □ I/O System № позиции 750-469

**2 аналоговых входа; Термопара / К / диагностика; Диагностика; светло-серые**



Системы ввода-вывода 750/753 Series □ I/O System № позиции 750-460

**4 аналоговых входа; Pt100 / RTD**



Системы ввода-вывода 750/753 Series □ I/O System № позиции 753-455

**4 аналоговых входа; 4 – 20 мА; Несимметричный; светло-серые**



Системы ввода-вывода 750/753 Series □ I/O System № позиции 750-338

**Каплер полевой шины CANopen®; D-Sub; светло-серые**



Системы ввода-вывода 750/753 Series □ I/O System № позиции 750-502

**2-канальный дискретный выход; тока; 2,0 А; светло-серые**



Системы ввода-вывода 750/753 Series □ I/O System № позиции 750-474

**2 аналоговых ввода; 4 – 20 мА; Несимметричный; 16 бит; светло-серые**



Системы ввода-вывода 750/753 Series □ I/O System № позиции 750-494/000-001

**3-фазное измерение мощности; 480 В перем. т. / 5 А; светло-серые**



Системы ввода-вывода 750/753 Series □ I/O System № позиции 750-494

**3-фазное измерение мощности; 480 В перем. т. / 1 А; светло-серые**



Системы ввода-вывода 750/753 Series □ I/O System № позиции 750-626

**Фильтр питания; тока; светло-серые**



Системы ввода-вывода 750/753 Series □ I/O System № позиции 750-306

**Каплер полевой шины DeviceNet; светло-серые**



Системы ввода-вывода 750/753 Series □ I/O System № позиции 750-553

**4-канальный аналоговый выход; 0 – 20 мА; светло-серые**



Системы ввода-вывода 750/753 Series □ I/O System № позиции 750-464

**2/4-канальный аналоговый вход; Измерение сопротивления; регулируемые; светло-серые**



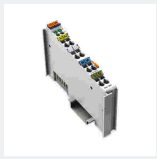
Системы ввода-вывода 750/753 Series □ I/O System № позиции 750-432

**Модуль, 4 дискретных входа; тока; 3 мс; 2-проводное соединение; светло-серые**



Системы ввода-вывода 750/753 Series □ I/O System № позиции 750-1505

**16-канальный дискретный выход; тока; 0,5 А; Включение по низкому уровню; светло-серые**



Системы ввода-вывода 750/753 Series □ I/O System № позиции 750-556

**2-канальный аналоговый выход; 10 В**



Системы ввода-вывода 750/753 Series □ I/O System № позиции 750-483

**2 аналоговых ввода; 0 - 30 В пост.тока; Дифференциальные вводы; светло-серые**



Системы ввода-вывода 750/753 Series □ I/O System № позиции 753-459

**4 аналоговых входа; 0 - 10 В пост.тока; Несимметричный; светло-серые**



Системы ввода-вывода 750/753 Series □ I/O System № позиции 750-343

**Каплер полевой шины PROFIBUS DP; 12 МБд; ECO; светло-серые**



Системы ввода-вывода 750/753 Series □ I/O System № позиции 750-658

**Шлюз CAN; светло-серые**



Системы ввода-вывода 750/753 Series □ I/O System № позиции 750-552

**2-канальный аналоговый выход; 0 – 20 мА**



Системы ввода-вывода 750/753 Series □ I/O System № позиции 750-1506

**8-канальный дискретный вход/выход; тока; 0,5 А; светло-серые**



Системы ввода-вывода 750/753 Series □ I/O System № позиции 750-492

**2 аналоговых ввода; 4 – 20 мА; Дифференциальные вводы; светло-серые**



Системы ввода-вывода 750/753 Series □ I/O System № позиции 750-643

**Модуль MP-Bus Master; светло-серые**



Системы ввода-вывода 750/753 Series □ I/O System № позиции 750-455/020-000

**4 аналоговых входа; 4 – 20 мА; Несимметричный; 4 x 24 В; -**



Системы ввода-вывода 750/753 Series □ I/O System № позиции 750-1420

**Модуль, 4 дискретных входа; тока; 3 мс; 3-проводное соединение; -**



Системы ввода-вывода 750/753 Series □ I/O System № позиции 750-479

**2 аналоговых ввода; 10 В; Дифференциальные входы; светло-серые**



Системы ввода-вывода 750/753 Series □ I/O System № позиции 750-672

**Контроллер шагового привода; - 70 В пост. тока; 7,5 А; светло-серые**



Системы ввода-вывода 750/753 Series □ I/O System № позиции 750-495

**3-фазное измерение мощности; 690 В перем. т. / 1 А; светло-серые**



Системы ввода-вывода 750/753 Series □ I/O System № позиции 750-626/020-000

**Фильтр питания; тока; Высокая развязка; -**



Системы ввода-вывода 750/753 Series □ I/O System № позиции 750-400

**2-канальный дискретный вход; тока; 3 мс; светло-серые**



Системы ввода-вывода 750/753 Series □ I/O System № позиции 750-303

**Каплер полевой шины PROFIBUS DP; 1-е поколение; 12 МБд; светло-серые**



Системы ввода-вывода 750/753 Series □ I/O System № позиции 750-657

**Управляющий модуль IO-Link**



Системы ввода-вывода 750/753 Series □ I/O System № позиции 750-469/003-000

**2 аналоговых ввода; Термопара / К / диагностика; Диагностика, регулируемая; светло-серые**



Системы ввода-вывода 750/753 Series □ I/O System № позиции 753-550

**2-канальный аналоговый выход; 0 - 10 В пост.тока; светло-серые**



Системы ввода-вывода 750/753 Series □ I/O System № позиции 750-452

**2 аналоговых ввода; 0 – 20 мА; Дифференциальные входы; светло-серые**



Системы ввода-вывода 750/753 Series □ I/O System № позиции 750-671

**Контроллер шагового привода; тока; 1,5 А**



Системы ввода-вывода 750/753 Series □ I/O System № позиции 750-478

**2 аналоговых ввода; 0 - 10 В пост.тока; Несимметричный; 16 бит; светло-серые**



Системы ввода-вывода 750/753 Series □ I/O System № позиции 750-346

**Каплер полевой шины DeviceNet; ECO; светло-серые**



Системы ввода-вывода 750/753 Series □ I/O System № позиции 750-473

**2 аналоговых ввода; 4 – 20 мА; Несимметричный; светло-серые**



Системы ввода-вывода 750/753 Series □ I/O System № позиции 750-531

**4-канальный дискретный выход; тока; 0,5 А; 2-проводное соединение; светло-серые**



Системы ввода-вывода 750/753 Series □ I/O System № позиции 750-628

**Модуль каплера для расширения шины**



Системы ввода-вывода 750/753 Series □ I/O System № позиции 750-632

**Модуль пропорциональных клапанов; светло-серые**



Системы ввода-вывода 750/753 Series □ I/O System № позиции 750-404/000-003

**Частотомер; светло-серые**



Системы ввода-вывода 750/753 Series □ I/O System № позиции 753-517

**2-канальный релейный выход; 250 В перем.тока; 1 А; Беспотенциальные; 2 перекидных контакта; светло-серые**





Системы ввода-вывода 750/753 Series □ I/O System № позиции 750-461/003-000

**2 аналоговых ввода; Pt100 / RTD; регулируемые; светло-серые**



Системы ввода-вывода 750/753 Series □ I/O System № позиции 750-465

**2 аналоговых ввода; 0 – 20 мА; Несимметричный; светло-серые**



Системы ввода-вывода 750/753 Series □ I/O System № позиции 750-460/000-003

**4 аналоговых входа; Pt1000 / RTD**



Системы ввода-вывода 750/753 Series □ I/O System № позиции 750-436

**Модуль, 8 дискретных входов; тока; 3 мс; Включение по низкому уровню; светло-серые**



Системы ввода-вывода 750/753 Series □ I/O System № позиции 750-484

**2 аналоговых ввода; 4-20 мА HART; Искробезопасный; синие**



Системы ввода-вывода 750/753 Series □ I/O System № позиции 750-457

**4 аналоговых входа; 10 В; Несимметричный; светло-серые**



Системы ввода-вывода 750/753 Series □ I/O System № позиции 750-491

**1-канальный аналоговый вход; для резисторных мостов (тензорезисторов)**



Системы ввода-вывода 750/753 Series □ I/O System № позиции 753-466

**2 аналоговых ввода; 4 – 20 мА; Несимметричный; светло-серые**



Системы ввода-вывода 750/753 Series □ I/O System № позиции 750-347

**Каплер полевой шины CANopen®; MCS; ECO; светло-серые**



Системы ввода-вывода 750/753 Series □ I/O System № позиции 750-610

**Модуль питания; тока; держатель предохранителя; Диагностика**



Системы ввода-вывода 750/753 Series □ I/O System № позиции 750-480

**2 аналоговых ввода; 0 – 20 мА; Дифференциальные вводы; светло-серые**



Системы ввода-вывода 750/753 Series □ I/O System № позиции 750-536

**8-канальный дискретный выход; тока; 0,5 А; Включение по низкому уровню; светло-серые**



Системы ввода-вывода 750/753 Series □ I/O System № позиции 750-342

**Каплер шины Ethernet; 1-е поколение; светло-серые**



Системы ввода-вывода 750/753 Series □ I/O System № позиции 750-557

**4-канальный аналоговый выход; 10 В; светло-серые**



Системы ввода-вывода 750/753 Series □ I/O System № позиции 753-512

**2-канальный релейный выход; 250 В перем.тока; 2,0 А; 2 замыкающий контакт; светло-серые**



Системы ввода-вывода 750/753 Series □ I/O System № позиции 753-554

**2-канальный аналоговый выход; 4 – 20 мА; светло-серые**



Системы ввода-вывода 750/753 Series □ I/O System № позиции 753-461

**2 аналоговых ввода; Pt100 / RTD; светло-серые**



Системы ввода-вывода 750/753 Series □ I/O System № позиции 750-348

**Каплер полевой шины CANopen®; D-Sub; ECO; светло-серые**



Системы ввода-вывода 750/753 Series □ I/O System № позиции 750-514

**2-канальный релейный выход; 125 В перем. тока; 0,5 А; Беспотенциальные; 2 перекидных контакта; светло-серые**



Системы ввода-вывода 750/753 Series □ I/O System № позиции 750-403

**Модуль, 4 дискретных входа; тока; 0,2 мс; светло-серые**



Системы ввода-вывода 750/753 Series □ I/O System № позиции 750-636

**Контроллер электропривода постоянного тока; тока; 5 А; светло-серые**



Системы ввода-вывода 750/753 Series □ I/O System № позиции 750-637

**Интерфейс инкрементного шифратора; RS-422; 32 бит; светло-серые**



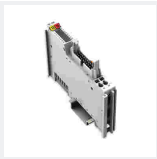
Системы ввода-вывода 750/753 Series □ I/O System № позиции 753-555

**4-канальный аналоговый выход; 4 – 20 мА; светло-серые**



Системы ввода-вывода 750/753 Series □ I/O System № позиции 750-456

**2 аналоговых ввода; 10 В; Дифференциальные входы; светло-серые**



Системы ввода-вывода 750/753 Series □ I/O System № позиции 750-1502

**8-канальный дискретный вход/выход; тока; 0,5 А; Плоский кабель; светло-серые**



Системы ввода-вывода 750/753 Series □ I/O System № позиции 750-661/000-003

**Отказоустойчивый 4-канальный дискретный вход; тока; PROFIsafe V2.0 iPar; желтые**



Системы ввода-вывода 750/753 Series □ I/O System № позиции 750-482

**2 аналоговых ввода; 4-20 мА HART; светло-серые**



Системы ввода-вывода 750/753 Series □ I/O System № позиции 750-625/000-001

**Модуль питания; тока; Искробезопасный; светло-серые**



Системы ввода-вывода 750/753 Series □ I/O System № позиции 750-1607

**Распределение потенциалов; 8-канальный 24 В/8-канальный 0 В; -**



Системы ввода-вывода 750/753 Series □ I/O System № позиции 750-316/300-000

**Каплер полевой шины MODBUS®; RS-232; 115,2 Кбод; светло-серые**



Системы ввода-вывода 750/753 Series □ I/O System № позиции 750-463

**4 аналоговых входа; Pt1000 / RTD; регулируемые; светло-серые**



Системы ввода-вывода 750/753 Series □ I/O System № позиции 750-438

**2-канальный дискретный вход; NAMUR; Искробезопасный; -**



Системы ввода-вывода 750/753 Series □ I/O System № позиции 753-1630

**SMI Master; 230 В перем.тока; светло-серые**



Системы ввода-вывода 750/753 Series □ I/O System № позиции 753-478

**2 аналоговых ввода; 0 - 10 В пост.тока; Несимметричный; 16 бит; светло-серые**



Системы ввода-вывода 750/753 Series □ I/O System № позиции 750-638

**2 прямой/вычитающий счетчик; 16 бит; 500 Гц; светло-серые**



Системы ввода-вывода 750/753 Series □ I/O System № позиции 750-464/020-000

**4 аналоговых входа; для датчиков сопротивления NTC; регулируемые; светло-серые**



Системы ввода-вывода 750/753 Series □ I/O System № позиции 750-404

**Прямой/вычитающий счетчик; светло-серые**



Системы ввода-вывода 750/753 Series □ I/O System № позиции 750-495/000-001

**3-фазное измерение мощности; 690 В перем. т. / 5 А; светло-серые**



Системы ввода-вывода 750/753 Series □ I/O System № позиции 750-670

**Контроллер шагового привода; RS-422/24 В пост.тока; 20 мА; светло-серые**



Системы ввода-вывода 750/753 Series □ I/O System № позиции 750-430/025-000

**Модуль, 8 дискретных входов; тока; 3 мс; Внешняя температура; светло-серые**



Системы ввода-вывода 750/753 Series □ I/O System № позиции 750-655

### **Мастер AS-интерфейса; светло-серые**



Системы ввода-вывода 750/753 Series □ I/O System № позиции 750-511

### **2 выхода с широтно-импульсной модуляцией; тока; 0,1 А; 250 Гц**



Системы ввода-вывода 750/753 Series □ I/O System № позиции 750-612

### **Модуль питания; 0 - 230 В перем./пост. тока; светло-серые**



Системы ввода-вывода 750/753 Series □ I/O System № позиции 753-492

### **2 аналоговых ввода; 4 – 20 мА; Дифференциальные вводы; светло-серые**



Системы ввода-вывода 750/753 Series □ I/O System № позиции 750-495/000-002

### **3-фазное измерение мощности; 690 В перем.тока / катушки Роговского; светло-серые**



Системы ввода-вывода 750/753 Series □ I/O System № позиции 750-560

### **2-канальный аналоговый выход; 0 - 10 В пост.тока; 10 бит; 100 мВт/ 24 В; светло-серые**



Системы ввода-вывода 750/753 Series □ I/O System № позиции 750-586

### **2-канальный аналоговый выход; 4 – 20 мА; Искробезопасный; синие**



Системы ввода-вывода 750/753 Series □ I/O System № позиции 750-475/020-000

### **2 аналоговых ввода; 0 - 5 А перем./пост.тока; Дифференциальные вводы; светло-серые**



Системы ввода-вывода 750/753 Series □ I/O System № позиции 750-469/000-006

**2 аналоговых ввода; Термопара / J / диагностика; Диагностика; светло-серые**



Системы ввода-вывода 750/753 Series □ I/O System № позиции 750-477

**2 аналоговых ввода; 0 - 10 В перем./пост. тока; Дифференциальные вводы; светло-серые**



Системы ввода-вывода 750/753 Series □ I/O System № позиции 750-501

**2-канальный дискретный выход; тока; 0,5 А; светло-серые**



Системы ввода-вывода 750/753 Series □ I/O System № позиции 753-536

**8-канальный дискретный выход; тока; 0,5 А; Включение по низкому уровню; -**





Системы ввода-вывода 750/753 Series □ I/O System № позиции 753-620

**DALI Multi-Master DC/DC преобразователь; -**



Системы ввода-вывода 750/753 Series □ I/O System № позиции 750-476

**2 аналоговых ввода; 10 В; Несимметричный; 16 бит; светло-серые**



Системы ввода-вывода 750/753 Series □ I/O System № позиции 750-637/000-002

**Интерфейс инкрементного шифратора; тока; Несимметричный; 32 бит; светло-серые**



Системы ввода-вывода 750/753 Series □ I/O System № позиции 750-325

**Каплер полевой шины CC-Link; светло-серые**



Системы ввода-вывода 750/753 Series □ I/O System № позиции 750-650/003-000

**Интерфейс RS-232 C; регулируемые; светло-серые**



Системы ввода-вывода 750/753 Series □ I/O System № позиции 750-563

**2-канальный аналоговый выход; 0/4 – 20 мА; 16 бит; 6 - 18 В пост.тока; светло-серые**



Системы ввода-вывода 750/753 Series □ I/O System № позиции 753-474

**2 аналоговых ввода; 4 – 20 мА; Несимметричный; 16 бит; светло-серые**



Системы ввода-вывода 750/753 Series □ I/O System № позиции 750-650

**Интерфейс RS-232 C; 9600 бод; N'; 8/1 бит; светло-серые**



Системы ввода-вывода 750/753 Series □ I/O System № позиции 750-630/003-000

**Интерфейс передатчика SSI; регулируемые; светло-серые**



Системы ввода-вывода 750/753 Series □ I/O System № позиции 750-508

**2-канальный дискретный выход; тока; 2,0 А; Диагностика; светло-серые**



Системы ввода-вывода 750/753 Series □ I/O System № позиции 750-601

**Модуль питания; тока; держатель предохранителя; светло-серые**



Системы ввода-вывода 750/753 Series □ I/O System № позиции 750-630/000-008

**Интерфейс передатчика SSI; 25 бит; 125 кГц; Код Грея; светло-серые**



Системы ввода-вывода 750/753 Series □ I/O System № позиции 750-424

**2-канальный дискретный вход; Детектор обрыва линии; светло-серые**



Системы ввода-вывода 750/753 Series □ I/O System № позиции 750-627

**Оконечный модуль для расширения шины; светло-серые**



Системы ввода-вывода 750/753 Series □ I/O System № позиции 753-467

**2 аналоговых ввода; 0 - 10 В пост.тока; Несимметричный; светло-серые**



Системы ввода-вывода 750/753 Series □ I/O System № позиции 753-667/000-003

**Отказоустойчивый 4/4-канальный дискретный вход/выход; тока; 2 А; PROFIsafe V2.0 iPar; желтые**



Системы ввода-вывода 750/753 Series □ I/O System № позиции 750-539

**4-канальный дискретный выход; тока; Клапан; Искробезопасный; голубые**



Системы ввода-вывода 750/753 Series □ I/O System № позиции 750-535

**2-канальный дискретный выход; тока; Искробезопасный; синие**



Системы ввода-вывода 750/753 Series □ I/O System № позиции 750-530/025-000

**8-канальный дискретный выход; тока; 0,5 А; Внешняя температура; светло-серые**



Системы ввода-вывода 750/753 Series □ I/O System № позиции 750-513/000-001

**2-канальный релейный выход; 250 В перем.тока; 2,0 А; Беспотенциальные; Без силовых контактных перемычек; 2 замыкающий контакт; светло-серые**



Системы ввода-вывода 750/753 Series □ I/O System № позиции 750-407

**2-канальный дискретный вход; 220 В постоянного тока; светло-серые**



Системы ввода-вывода 750/753 Series □ I/O System № позиции 750-637/000-001

**Интерфейс инкрементного шифратора; тока; Дифференциальные вводы; 32 бит; светло-серые**



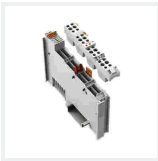
Системы ввода-вывода 750/753 Series □ I/O System № позиции 750-631/000-010

**Интерфейс инкрементного шифратора; От 5 до 24 В пост.тока**



Системы ввода-вывода 750/753 Series □ I/O System № позиции 750-665/000-001

**Отказоустойчивый 4/4-канальный дискретный вход/выход; тока; 0,5 А; PROFIsafe; желтые**



Системы ввода-вывода 750/753 Series □ I/O System № позиции 753-652

**Интерфейс RS-232/-485; светло-серые**



Системы ввода-вывода 750/753 Series □ I/O System № позиции 750-493/000-001

**3-фазное измерение мощности; 480 В перем. т. / 5 А; светло-серые**



Системы ввода-вывода 750/753 Series □ I/O System № позиции 753-531

**4-канальный дискретный выход; тока; 0,5 А; 2-проводное соединение; светло-серые**



Системы ввода-вывода 750/753 Series □ I/O System № позиции 750-652/025-000

**Интерфейс RS-232/-485; Внешняя температура; светло-серые**



Системы ввода-вывода 750/753 Series □ I/O System № позиции 750-623

**Модуль питания; 24 В/5 - 15 В пост.тока; светло-серые**



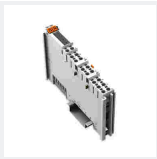
Системы ввода-вывода 750/753 Series □ I/O System № позиции 753-454

**2 аналоговых ввода; 4 – 20 мА; Дифференциальные вводы; светло-серые**



Системы ввода-вывода 750/753 Series □ I/O System № позиции 750-537

**8-канальный дискретный выход; тока; 0,5 А; Диагностика; светло-серые**



Системы ввода-вывода 750/753 Series □ I/O System № позиции 750-1606

**Распределение потенциалов; 16-канальный, 0 В; -**



Системы ввода-вывода 750/753 Series □ I/O System № позиции 750-475

**2 аналоговых ввода; 0 - 1 А перем./пост.тока; Дифференциальные вводы; светло-серые**



Системы ввода-вывода 750/753 Series □ I/O System № позиции 750-562

**2-канальный аналоговый выход; 0 - 10 В/± 10 В пост.тока; 16 бит; светло-серые**



Системы ввода-вывода 750/753 Series □ I/O System № позиции 753-432

**Модуль, 4 дискретных входа; тока; 3 мс; 2-проводное соединение; светло-серые**



Системы ввода-вывода 750/753 Series □ I/O System № позиции 750-455/025-000

**4 аналоговых входа; 4 – 20 мА; Несимметричный; Внешняя температура; светло-серые**



Системы ввода-вывода 750/753 Series □ I/O System № позиции 750-489

**4 аналоговых входа; Термометр сопрот./термопара/тензодатчик; 16 бит; Диагностика; Искробезопасный**



Системы ввода-вывода 750/753 Series □ I/O System № позиции 753-472

**2 аналоговых ввода; 0 – 20 мА; Несимметричный; 16 бит; светло-серые**



Системы ввода-вывода 750/753 Series □ I/O System № позиции 750-498

**8 аналоговых вводов; Термопара; регулируемые; светло-серые**



Системы ввода-вывода 750/753 Series □ I/O System № позиции 750-461/025-000

**2 аналоговых ввода; Pt100 / RTD; регулируемые; Внешняя температура; -**



Системы ввода-вывода 750/753 Series □ I/O System № позиции 750-474/000-200

**2 аналоговых ввода; 4 – 20 мА; Несимметричный; 16 бит; S5; светло-серые**



Системы ввода-вывода 750/753 Series □ I/O System № позиции 750-493

**3-фазное измерение мощности; 480 В перем. т. / 1 А; светло-серые**



Системы ввода-вывода 750/753 Series □ I/O System № позиции 750-461/000-003

**2 аналоговых ввода; Pt1000 / RTD; светло-серые**



Системы ввода-вывода 750/753 Series □ I/O System № позиции 750-437

**Модуль, 8 дискретных входов; тока; 0,2 мс; Включение по низкому уровню; светло-серые**



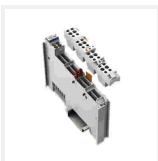
Системы ввода-вывода 750/753 Series □ I/O System № позиции 750-405

**2-канальный дискретный вход; 230 В перем.тока; светло-серые**



Системы ввода-вывода 750/753 Series □ I/O System № позиции 750-635

**Дискретный импульсный интерфейс; светло-серые**



Системы ввода-вывода 750/753 Series □ I/O System № позиции 753-559

**4-канальный аналоговый выход; 0 - 10 В пост.тока; светло-серые**



Системы ввода-вывода 750/753 Series □ I/O System № позиции 750-636/000-700

**Контроллер электропривода постоянного тока; тока; 5 А; Отдельный источник питания электродвигателя; светло-серые**



Системы ввода-вывода 750/753 Series □ I/O System № позиции 750-461/000-005

**2 аналоговых ввода; Ni1000 / RTD; светло-серые**



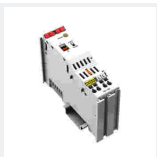
Системы ввода-вывода 750/753 Series □ I/O System № позиции 750-354/000-001

**Каплер полевой шины EtherCAT; ID-переключатель; светло-серые**



Системы ввода-вывода 750/753 Series □ I/O System № позиции 750-421

**2-канальный дискретный вход; тока; 3 мс; Диагностика; светло-серые**



Системы ввода-вывода 750/753 Series □ I/O System № позиции 750-523

**1-канальный релейный выход; 250 В перем.тока; 16 А; Беспотенциальные; 1 замыкающий контакт; светло-серые**



Системы ввода-вывода 750/753 Series □ I/O System № позиции 750-304

**Каплер полевой шины INTERBUS; светло-серые**



Системы ввода-вывода 750/753 Series □ I/O System № позиции 750-641

**DALI/DSI Master; светло-серые**



Системы ввода-вывода 750/753 Series □ I/O System № позиции 750-402/025-000

**Модуль, 4 дискретных входа; тока; 3 мс; Внешняя температура; светло-серые**



Системы ввода-вывода 750/753 Series □ I/O System № позиции 753-402

**Модуль, 4 дискретных входа; тока; 3 мс; светло-серые**





Системы ввода-вывода 750/753 Series □ I/O System № позиции 750-404/000-005

**2 прямой счетчик; 16 бит; светло-серые**



Системы ввода-вывода 750/753 Series □ I/O System № позиции 750-604

**Распределение потенциалов; 8-канальный, 0 В; светло-серые**



Системы ввода-вывода 750/753 Series □ I/O System № позиции 750-516

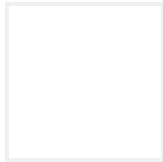
**4-канальный дискретный выход; тока; 0,5 А; Включение по низкому уровню; светло-серые**



Системы ввода-вывода 750/753 Series □ I/O System № позиции 753-504

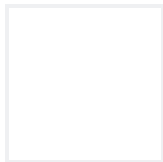
**4-канальный дискретный выход; тока; 0,5 А; светло-серые**

## Каплер полевой шины CC-Link; светло-серые



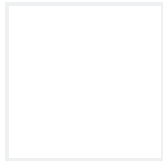
Системы ввода-вывода 750/753 Series □ I/O System № позиции 750-466/000-003

**2 аналоговых ввода; 4 – 20 мА; Несимметричный; Расширенный диапазон измерений; светло-серые**



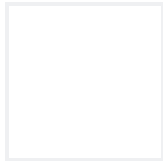
Системы ввода-вывода 750/753 Series □ I/O System № позиции 750-491/000-001

**1-канальный аналоговый вход; для резисторных мостов (тензорезисторов); 125 мс**



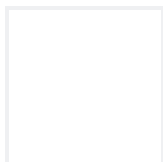
Системы ввода-вывода 750/753 Series □ I/O System № позиции 750-585

**2-канальный аналоговый выход; 0 – 20 мА; Искробезопасный; синие**



Системы ввода-вывода 750/753 Series □ I/O System № позиции 750-1605

**Распределение потенциалов; 16-канальный, 24 В; -**



Системы ввода-вывода 750/753 Series □ I/O System № позиции 750-466/025-000

**2 аналоговых ввода; 4 – 20 мА; Несимметричный; Внешняя температура; светло-серые**



Системы ввода-вывода 750/753 Series □ I/O System № позиции 750-645

**2-канальный контроль уровня вибрации / состояния подшипников VIB I/O; светло-серые**



Системы ввода-вывода 750/753 Series □ I/O System № позиции 750-653

**Интерфейс RS-485; 9600 бод; N'; 8/1 бит; светло-серые**



Системы ввода-вывода 750/753 Series □ I/O System № позиции 753-469

**2 аналоговых ввода; Термопара / К / диагностика; Диагностика; светло-серые**



Системы ввода-вывода 750/753 Series □ I/O System № позиции 750-404/000-004

**Прямой/вычитающий счетчик; Переключающий выход; светло-серые**



Системы ввода-вывода 750/753 Series □ I/O System № позиции 750-630

**Интерфейс передатчика SSI; 24 бит; 125 кГц; Код Грея; светло-серые**



Системы ввода-вывода 750/753 Series □ I/O System № позиции 750-1421

**Модуль, 4 дискретных входа; тока; 0,2 мс; 3-проводное соединение; -**



Системы ввода-вывода 750/753 Series □ I/O System № позиции 750-494/025-000

**3-фазное измерение мощности; 480 В перем. т. / 1 А; Внешняя температура; светло-серые**



Системы ввода-вывода 750/753 Series □ I/O System № позиции 750-408

**Модуль, 4 дискретных входа; тока; 3 мс; Включение по низкому уровню; светло-серые**



Системы ввода-вывода 750/753 Series □ I/O System № позиции 750-564

**4-канальный аналоговый выход; Напряжение / ток; светло-серые**



Системы ввода-вывода 750/753 Series □ I/O System № позиции 753-514

**2-канальный модуль релейного выхода; 125 В перем.тока, 30 В пост.тока; светло-серые**



Системы ввода-вывода 750/753 Series □ I/O System № позиции 750-603

**Распределение потенциалов; 8-канальный, 24 В**



Системы ввода-вывода 750/753 Series □ I/O System № позиции 750-470

**2 аналоговых ввода; 0 – 20 мА; Несимметричный; светло-серые**



Системы ввода-вывода 750/753 Series □ I/O System № позиции 753-648

**Интерфейс LON® FTT; -**



Системы ввода-вывода 750/753 Series □ I/O System № позиции 750-406

**2-канальный дискретный вход; 120 В перем.тока; светло-серые**



Системы ввода-вывода 750/753 Series □ I/O System № позиции 750-1425

**Модуль, 8 дискретных входов; РТС; светло-серые**



Системы ввода-вывода 750/753 Series □ I/O System № позиции 750-1417

**Модуль, 8 дискретных входов; тока; 3 мс; Включение по низкому уровню; 2-проводное соединение; -**



Системы ввода-вывода 750/753 Series □ I/O System № позиции 750-1416

**Модуль, 8 дискретных входов; тока; 0,2 мс; 2-проводное соединение; -**



Системы ввода-вывода 750/753 Series □ I/O System № позиции 750-415

**Модуль, 4 дискретных входа; 24 В перем./пост.тока; 20 мс; светло-серые**



Системы ввода-вывода 750/753 Series □ I/O System № позиции 750-306/000-006

**Каплер полевой шины DeviceNet; светло-серые**



Системы ввода-вывода 750/753 Series □ I/O System № позиции 750-614

**Распределение потенциалов; светло-серые**



Системы ввода-вывода 750/753 Series □ I/O System № позиции 750-532

**4-канальный дискретный выход; тока; 0,5 А; Диагностика; светло-серые**



Системы ввода-вывода 750/753 Series □ I/O System № позиции 750-410

**2-канальный дискретный вход; тока; 3 мс; Датчик приближения; светло-серые**



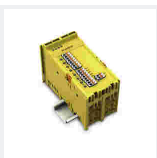
Системы ввода-вывода 750/753 Series □ I/O System № позиции 753-502

**2-канальный дискретный выход; тока; 2,0 А; светло-серые**



Системы ввода-вывода 750/753 Series □ I/O System № позиции 750-501/000-800

**2-канальный дискретный выход; тока; 0,5 А; Защита от помех; светло-серые**



Системы ввода-вывода 750/753 Series □ I/O System № позиции 750-669/000-003

**Отказоустойчивый 4/4-канальный дискретный вход/релейный выход; 48 В перем. тока/ 60 В пост. тока; 6 А; PROFIsafe V2.0 iPar; желтые**



Системы ввода-вывода 750/753 Series □ I/O System № позиции 750-460/000-005

**4 аналоговых входа; Ni1000 / RTD**



Системы ввода-вывода 750/753 Series □ I/O System № позиции 750-663/000-003

**Искробезопасный 4-канальный дискретный вход; тока; PROFIsafe V2.0 iPar; многоцветные**



Системы ввода-вывода 750/753 Series □ I/O System № позиции 750-660/000-001

**Отказоустойчивый 8-канальный дискретный вход; тока; PROFIsafe; желтые**



Системы ввода-вывода 750/753 Series □ I/O System № позиции 750-401

**2-канальный дискретный вход; тока; 0,2 мс; светло-серые**



Системы ввода-вывода 750/753 Series □ I/O System № позиции 750-1501

**16-канальный дискретный выход; тока; 0,5 А; Включение по низкому уровню; Плоский кабель; светло-серые**



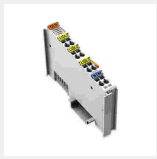
Системы ввода-вывода 750/753 Series □ I/O System № позиции 750-631/000-004

**Интерфейс инкрементного шифратора; RS-422; 16 бит**



Системы ввода-вывода 750/753 Series □ I/O System № позиции 750-425

**2-канальный дискретный вход; NAMUR; светло-серые**



Системы ввода-вывода 750/753 Series □ I/O System № позиции 750-494/000-005

**Измерение мощности; Перем./пост. ток 277 В; внешние шунты**



Системы ввода-вывода 750/753 Series □ I/O System № позиции 750-409

**Модуль, 4 дискретных входа; тока; 0,2 мс; Включение по низкому уровню; светло-серые**



Системы ввода-вывода 750/753 Series □ I/O System № позиции 753-662/000-003

**Отказоустойчивый 8-канальный дискретный вход; тока; PROFIsafe V2.0 iPar; желтые**



Системы ввода-вывода 750/753 Series □ I/O System № позиции 750-333/025-000

**Каплер полевой шины PROFIBUS DP; 2-е поколение; 12 МБд; Внешняя температура**



Системы ввода-вывода 750/753 Series □ I/O System № позиции 753-424

**2-канальный дискретный вход; тока; Детектор обрыва линии; светло-серые**



Системы ввода-вывода 750/753 Series □ I/O System № позиции 753-457

**4 аналоговых входа; 10 В; Несимметричный; светло-серые**



Системы ввода-вывода 750/753 Series □ I/O System № позиции 750-624/020-001

**Модуль фильтра питания на стороне полевых устройств (сетевой фильтр); тока; Высокая развязка; Без силовых контактных перемычек; светло-серые**



Системы ввода-вывода 750/753 Series □ I/O System № позиции 750-461/020-000

**2 аналоговых ввода; NTC, 20 кОм; светло-серые**



Системы ввода-вывода 750/753 Series □ I/O System № позиции 750-461/000-007

**2 аналоговых ввода; Измерение сопротивления 10 R - 5k0; светло-серые**



Системы ввода-вывода 750/753 Series □ I/O System № позиции 750-473/005-000

**2 аналоговых ввода; 4 – 20 мА; Несимметричный; 60 Гц; светло-серые**





Системы ввода-вывода 750/753 Series □ I/O System № позиции 753-534

**8-канальный дискретный выход; 12 В постоянного тока; 1 А; светло-серые**



Системы ввода-вывода 750/753 Series □ I/O System № позиции 753-434

**Модуль, 8 дискретных входов; 5/12 В пост.тока; 0,2 мс; светло-серые**



Системы ввода-вывода 750/753 Series □ I/O System № позиции 750-461/000-002

**2 аналоговых ввода; Измерение сопротивления 10 R - 1k2; светло-серые**



Системы ввода-вывода 750/753 Series □ I/O System № позиции 750-642

**Радиоприемник EnOcean; -**



Системы ввода-вывода 750/753 Series □ I/O System № позиции 750-482/025-000

**2 аналоговых ввода; 4-20 мА HART; Внешняя температура; -**



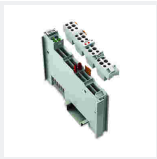
Системы ввода-вывода 750/753 Series □ I/O System № позиции 750-307

**Каплер полевой шины CANopen®; светло-серые**



Системы ввода-вывода 750/753 Series □ I/O System № позиции 750-633

**Прямой/вычитающий счетчик; Искробезопасный; синие**



Системы ввода-вывода 750/753 Series □ I/O System № позиции 753-653/003-000

**Интерфейс RS-485; регулируемые; светло-серые**



Системы ввода-вывода 750/753 Series □ I/O System № позиции 750-600/025-000

**Оконечный модуль; Внешняя температура; светло-серые**



Системы ввода-вывода 750/753 Series □ I/O System № позиции 753-437

**Модуль, 8 дискретных входов; тока; 0,2 мс; Включение по низкому уровню; -**



Системы ввода-вывода 750/753 Series □ I/O System № позиции 750-433

**Модуль, 4 дискретных входа; тока; 0,2 мс; 2-проводное соединение; светло-серые**



Системы ввода-вывода 750/753 Series □ I/O System № позиции 750-624/020-000

**Модуль фильтра питания на стороне полевых устройств (сетевой фильтр); тока; Высокая развязка; -**



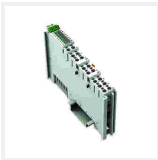
Системы ввода-вывода 750/753 Series □ I/O System № позиции 750-511/000-001

**2 выхода с широтно-импульсной модуляцией; тока; 0,1 А; 2 кГц; Частотомер**



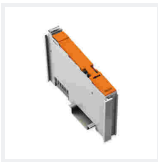
Системы ввода-вывода 750/753 Series □ I/O System № позиции 753-650/003-000

**Интерфейс RS-232 C; регулируемые; -**



Системы ввода-вывода 750/753 Series □ I/O System № позиции 750-451/025-000

**8 аналоговых вводов; Измерение сопротивления; регулируемые; Внешняя температура; -**



Системы ввода-вывода 750/753 Series □ I/O System № позиции 750-616

**Удаленный модуль; светло-серые**



Системы ввода-вывода 750/753 Series □ I/O System № позиции 753-603

**Распределение потенциалов; 8-канальный, 24 В; светло-серые**



Системы ввода-вывода 750/753 Series □ I/O System № позиции 750-636/000-800

**Контроллер электропривода постоянного тока; тока; 5 А; Защита от помех; светло-серые**



Системы ввода-вывода 750/753 Series □ I/O System № позиции 753-452

**2 аналоговых ввода; 0 – 20 мА; Дифференциальные вводы; светло-серые**



Системы ввода-вывода 750/753 Series □ I/O System № позиции 750-554/025-000

**2-канальный аналоговый выход; 4 – 20 мА; Внешняя температура; -**



Системы ввода-вывода 750/753 Series □ I/O System № позиции 750-470/005-000

**2 аналоговых ввода; 0 – 20 мА; Несимметричный; 60 Гц; светло-серые**



Системы ввода-вывода 750/753 Series □ I/O System № позиции 750-306/000-005

**Каплер полевой шины DeviceNet; светло-серые**



Системы ввода-вывода 750/753 Series □ I/O System № позиции 753-436

**Модуль, 8 дискретных входов; тока; 3 мс; Включение по низкому уровню; -**



Системы ввода-вывода 750/753 Series □ I/O System № позиции 750-435

**1-канальный дискретный вход; NAMUR; Искробезопасный; синие**



Системы ввода-вывода 750/753 Series □ I/O System № позиции 750-519

**4-канальный дискретный выход; 5 В постоянного тока; 20 мА**



Системы ввода-вывода 750/753 Series □ I/O System № позиции 750-538

**2-канальный релейный выход; Беспотенциальные; 2 перекидных контакта; Искробезопасный; синие**



Системы ввода-вывода 750/753 Series □ I/O System № позиции 750-418

**2-канальный дискретный вход; тока; 3 мс; Квитирование; Диагностика; светло-серые**



Системы ввода-вывода 750/753 Series □ I/O System № позиции 750-427

**2-канальный дискретный вход; 110 В постоянного тока; светло-серые**



Системы ввода-вывода 750/753 Series □ I/O System № позиции 753-461/003-000

**2 аналоговых ввода; Pt100 / RTD; регулируемые; светло-серые**



Системы ввода-вывода 750/753 Series □ I/O System № позиции 750-1402

**16-канальный дискретный вход; тока; 3 мс; Включение по низкому уровню;**  
Плоский кабель; светло-серые



Системы ввода-вывода 750/753 Series □ I/O System № позиции 753-401

**2-канальный дискретный вход; тока; 0,2 мс; светло-серые**



Системы ввода-вывода 750/753 Series □ I/O System № позиции 750-469/000-002

**2 аналоговых ввода; Термопара / Т / диагностика; Диагностика; светло-серые**



Системы ввода-вывода 750/753 Series □ I/O System № позиции 750-494/025-001

**3-фазное измерение мощности; 480 В перем. т. / 5 А; Внешняя температура; светло-серые**



Системы ввода-вывода 750/753 Series □ I/O System № позиции 750-504/025-000

**4-канальный дискретный выход; тока; 0,5 А; Внешняя температура; светло-серые**



Системы ввода-вывода 750/753 Series □ I/O System № позиции 750-414

**Модуль, 4 дискретных входа; 5 В постоянного тока; 0,2 мс**



Системы ввода-вывода 750/753 Series □ I/O System № позиции 750-504/000-800

**4-канальный дискретный выход; тока; 0,5 А; Защита от помех; светло-серые**



Системы ввода-вывода 750/753 Series □ I/O System № позиции 750-461/000-200

**2 аналоговых ввода; Pt100 / RTD; S5; светло-серые**



Системы ввода-вывода 750/753 Series □ I/O System № позиции 750-673

**Контроллер шагового привода; - 70 В пост. тока; 7,5 А; 6 вводов; 2 вывода; светло-серые**



Системы ввода-вывода 750/753 Series □ I/O System № позиции 750-653/025-018

**Интерфейс RS-485; 9600 бод; N'; 8/1 бит; 5 байт; Внешняя температура; светло-серые**



Системы ввода-вывода 750/753 Series □ I/O System № позиции 750-611

**Модуль питания; 230 В перем.тока; держатель предохранителя; Диагностика; светло-серые**



Системы ввода-вывода 750/753 Series □ I/O System № позиции 750-469/000-003

**2 аналоговых ввода; Термопара ±120 мВ; Диагностика; светло-серые**



Системы ввода-вывода 750/753 Series □ I/O System № позиции 750-482/000-001

**2 аналоговых ввода; 4-20 мА HART; NAMUR NE 43; светло-серые**



Системы ввода-вывода 750/753 Series □ I/O System № позиции 750-493/025-000

**3-фазное измерение мощности; 480 В перем. т. / 1 А; Внешняя температура; светло-серые**



Системы ввода-вывода 750/753 Series □ I/O System № позиции 753-655

**Мастер AS-интерфейса; светло-серые**



Системы ввода-вывода 750/753 Series □ I/O System № позиции 750-666/000-003

**Отказоустойчивый 4/2-канальный дискретный вход/выход; тока; 10 А; PROFIsafe V2.0 iPar; желтые**



Системы ввода-вывода 750/753 Series □ I/O System № позиции 750-454/000-003

**2 аналоговых ввода; 4 – 20 мА; Дифференциальные входы; Расширенный диапазон измерений; светло-серые**



Системы ввода-вывода 750/753 Series □ I/O System № позиции 753-476

**2 аналоговых ввода; 10 В; Несимметричный; 16 бит; светло-серые**



Системы ввода-вывода 750/753 Series □ I/O System № позиции 750-631/000-011

**Интерфейс инкрементного шифратора; От 5 до 24 В пост.тока; Одиночный интерпретатор**



Системы ввода-вывода 750/753 Series □ I/O System № позиции 753-557

**4-канальный аналоговый выход; 10 В; светло-серые**



Системы ввода-вывода 750/753 Series □ I/O System № позиции 753-552

**2-канальный аналоговый выход; 0 – 20 мА; светло-серые**



Системы ввода-вывода 750/753 Series □ I/O System № позиции 750-602/025-000

**Модуль питания; тока; Внешняя температура; светло-серые**



Системы ввода-вывода 750/753 Series □ I/O System № позиции 753-602

**Модуль питания; тока; -**





Системы ввода-вывода 750/753 Series □ I/O System № позиции 750-624

**Модуль фильтра питания на стороне полевых устройств (сетевой фильтр); тока; светло-серые**



Системы ввода-вывода 750/753 Series □ I/O System № позиции 750-511/000-002

**2 выхода с широтно-импульсной модуляцией; тока; 0,1 А; 100 Гц**



Системы ввода-вывода 750/753 Series □ I/O System № позиции 750-465/025-000

**2 аналоговых ввода; 0 – 20 мА; Несимметричный; Внешняя температура; светло-серые**



Системы ввода-вывода 750/753 Series □ I/O System № позиции 753-475

**2 аналоговых ввода; 0 - 1 А перем./пост.тока; Дифференциальные вводы; светло-серые**



Системы ввода-вывода 750/753 Series □ I/O System № позиции 753-556

**2-канальный аналоговый выход; 10 В; -**



Системы ввода-вывода 750/753 Series □ I/O System № позиции 750-344

**Каплер полевой шины INTERBUS; 500 Кбит/с; ECO; светло-серые**



Системы ввода-вывода 750/753 Series □ I/O System № позиции 753-400

**2-канальный дискретный вход; тока; 3 мс; светло-серые**



Системы ввода-вывода 750/753 Series □ I/O System № позиции 750-654

**Интерфейс обмена данными**



Системы ввода-вывода 750/753 Series □ I/O System № позиции 750-653/025-000

**Интерфейс RS-485; регулируемые; Внешняя температура; светло-серые**



Системы ввода-вывода 750/753 Series □ I/O System № позиции 750-552/000-200

**2-канальный аналоговый выход; 0 – 20 мА; S5**



Системы ввода-вывода 750/753 Series □ I/O System № позиции 753-479

**2 аналоговых ввода; 10 В; Дифференциальные вводы; светло-серые**



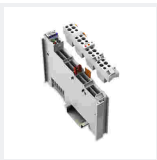
Системы ввода-вывода 750/753 Series □ I/O System № позиции 753-483

**2 аналоговых ввода; 0 - 30 В пост.тока; Дифференциальные вводы; светло-серые**



Системы ввода-вывода 750/753 Series □ I/O System № позиции 750-508/000-800

**2-канальный дискретный выход; тока; 2,0 А; Защита от помех; Диагностика; светло-серые**



Системы ввода-вывода 750/753 Series □ I/O System № позиции 753-553

**4-канальный аналоговый выход; 0 – 20 мА; светло-серые**



Системы ввода-вывода 750/753 Series □ I/O System № позиции 750-637/000-004

**Интерфейс инкрементного шифратора; тока; Несимметричный; 32 бит; Вывод с камеры; светло-серые**



Системы ввода-вывода 750/753 Series □ I/O System № позиции 750-319

**Каплер полевой шины LonWorks®; светло-серые**



Системы ввода-вывода 750/753 Series □ I/O System № позиции 753-508

**2-канальный дискретный выход; тока; 2,0 А; Диагностика; светло-серые**



Системы ввода-вывода 750/753 Series □ I/O System № позиции 753-661/000-003

**Отказоустойчивый 4-канальный дискретный вход; тока; PROFIsafe V2.0 iPar; желтые**



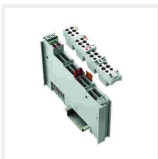
Системы ввода-вывода 750/753 Series □ I/O System № позиции 750-559/025-000

**4-канальный аналоговый выход; 0 - 10 В пост.тока; Внешняя температура; светло-серые**



Системы ввода-вывода 750/753 Series □ I/O System № позиции 750-461/000-009

**2 аналоговых ввода; Ni1000 TK5000 / RT; светло-серые**



Системы ввода-вывода 750/753 Series □ I/O System № позиции 753-469/003-000

**2 аналоговых ввода; Термопара / К / диагностика; Диагностика, регулируемая; светло-серые**



Системы ввода-вывода 750/753 Series □ I/O System № позиции 750-404/000-001

**Прямой счетчик; Размыкающий вход; светло-серые**



Системы ввода-вывода 750/753 Series □ I/O System № позиции 750-468/025-000

**4 аналоговых входа; 0 - 10 В пост.тока; Несимметричный; Внешняя температура; светло-серые**



Системы ввода-вывода 750/753 Series □ I/O System № позиции 753-482

**2 аналоговых ввода; 4-20 мА HART; светло-серые**



Системы ввода-вывода 750/753 Series □ I/O System № позиции 753-404

**Прямой/вычитающий счетчик; светло-серые**



Системы ввода-вывода 750/753 Series □ I/O System № позиции 753-403

**Модуль, 4 дискретных входа; тока; 0,2 мс; светло-серые**



Системы ввода-вывода 750/753 Series □ I/O System № позиции 750-506

**2-канальный дискретный выход; тока; 0,5 А; Диагностика; светло-серые**



Системы ввода-вывода 750/753 Series □ I/O System № позиции 750-469/000-001

**2 аналоговых ввода; Термопара / S / диагностика; Диагностика; светло-серые**



Системы ввода-вывода 750/753 Series □ I/O System № позиции 753-638

**2 прямой/вычитающий счетчик; 16 бит; 500 Гц; светло-серые**



Системы ввода-вывода 750/753 Series □ I/O System № позиции 750-487/003-000

**2 аналоговых ввода; Термопара; Искробезопасный; синие**



Системы ввода-вывода 750/753 Series □ I/O System № позиции 750-534

**8-канальный дискретный выход; 12 В постоянного тока; 1 А; -**



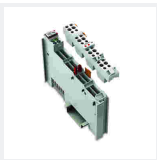
Системы ввода-вывода 750/753 Series □ I/O System № позиции 753-604

**Распределение потенциалов; 8-канальный, 0 В; светло-серые**



Системы ввода-вывода 750/753 Series □ I/O System № позиции 750-630/000-009

**Интерфейс передатчика SSI; 13 бит; 250 кГц; Двоичный код; светло-серые**



Системы ввода-вывода 750/753 Series □ I/O System № позиции 753-502/000-800

**2-канальный дискретный выход; тока; 2,0 А; Защита от помех; -**



Системы ввода-вывода 750/753 Series □ I/O System № позиции 750-638/025-000

**2 прямой/вычитающий счетчик; 16 бит; 500 Гц; Внешняя температура; светло-серые**



Системы ввода-вывода 750/753 Series □ I/O System № позиции 750-411

**2-канальный дискретный вход; тока; 0,2 мс; Датчик приближения; светло-серые**



Системы ввода-вывода 750/753 Series □ I/O System № позиции 750-337/025-000

**Каплер полевой шины CANopen®; MCS; Внешняя температура; -**



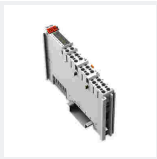
Системы ввода-вывода 750/753 Series □ I/O System № позиции 753-666/000-003

**Отказоустойчивый 4/2-канальный дискретный вход/выход; тока; 10 А; PROFIsafe V2.0 iPar; желтые**



Системы ввода-вывода 750/753 Series □ I/O System № позиции 750-650/000-010

**Интерфейс RS-232 C; 19200 бод; N'; 8/1 бит; светло-серые**



Системы ввода-вывода 750/753 Series □ I/O System № позиции 750-1516

**8-канальный дискретный выход; тока; 0,5 А; Включение по низкому уровню; 2-проводное соединение; -**



Системы ввода-вывода 750/753 Series □ I/O System № позиции 753-456

**2 аналоговых ввода; 10 В; Дифференциальные вводы; светло-серые**



Системы ввода-вывода 750/753 Series □ I/O System № позиции 750-640

**Модуль часов реального времени; светло-серые**



Системы ввода-вывода 750/753 Series □ I/O System № позиции 750-630/000-001

**Интерфейс передатчика SSI; 24 бит; 125 кГц; Двоичный код; светло-серые**



Системы ввода-вывода 750/753 Series □ I/O System № позиции 750-423

**Модуль, 4 дискретных входа; 24 В перем./пост.тока; 50 мс; Силовые контакты-перемычки; светло-серые**



Системы ввода-вывода 750/753 Series □ I/O System № позиции 753-405

**2-канальный дискретный вход; 230 В перем.тока; светло-серые**



Системы ввода-вывода 750/753 Series □ I/O System № позиции 750-428

**Модуль, 4 дискретных входа; 42 В перем./пост.тока; 20 мс; светло-серые**



Системы ввода-вывода 750/753 Series □ I/O System № позиции 750-615

**Модуль питания; 120 В перем.тока; держатель предохранителя; светло-серые**



Системы ввода-вывода 750/753 Series □ I/O System № позиции 750-626/025-000

**Фильтр питания; тока; Внешняя температура; светло-серые**



Системы ввода-вывода 750/753 Series □ I/O System № позиции 753-465

**2 аналоговых ввода; 0 – 20 мА; Несимметричный; светло-серые**



Системы ввода-вывода 750/753 Series □ I/O System № позиции 753-653

**Интерфейс RS-485; 9600 бод; N'; 8/1 бит; светло-серые**



Системы ввода-вывода 750/753 Series □ I/O System № позиции 750-408/025-000

**Модуль, 4 дискретных входа; тока; 3 мс; Включение по низкому уровню; Внешняя температура; светло-серые**



Системы ввода-вывода 750/753 Series □ I/O System № позиции 750-469/000-012

**2 аналоговых ввода; Термопара / L / диагностика; Диагностика; светло-серые**



Системы ввода-вывода 750/753 Series □ I/O System № позиции 750-476/000-200

**2 аналоговых ввода; 10 В; Несимметричный; 16 бит; S5; светло-серые**



Системы ввода-вывода 750/753 Series □ I/O System № позиции 753-629/020-000

**Пустой модуль; Пассивный; светло-серые**



Системы ввода-вывода 750/753 Series □ I/O System № позиции 750-650/000-001

**Интерфейс RS-232 C; 9600 бод; N'; 8/1 бит; 5 байт; светло-серые**



Системы ввода-вывода 750/753 Series □ I/O System № позиции 750-531/000-800

**4-канальный дискретный выход; тока; 0,5 А; Защита от помех; 2-проводное соединение; светло-серые**





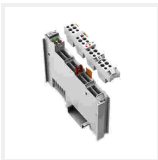
Системы ввода-вывода 750/753 Series □ I/O System № позиции 750-466/000-200

**2 аналоговых ввода; 4 – 20 мА; Несимметричный; S5; светло-серые**



Системы ввода-вывода 750/753 Series □ I/O System № позиции 750-651

**Интерфейс ТТУ; 9600 бод; N'; 8/1 бит**



Системы ввода-вывода 750/753 Series □ I/O System № позиции 753-480

**2 аналоговых ввода; 0 – 20 мА; Дифференциальные входы; светло-серые**



Системы ввода-вывода 750/753 Series □ I/O System № позиции 753-612

**Модуль питания; 0 - 230 В перемен./пост. тока; -**



Системы ввода-вывода 750/753 Series □ I/O System № позиции 750-630/000-011

**Интерфейс передатчика SSI; 25 бит; 125 кГц; Двоичный код; светло-серые**



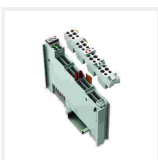
Системы ввода-вывода 750/753 Series □ I/O System № позиции 750-502/000-800

**2-канальный дискретный выход; тока; 2,0 А; Защита от помех; светло-серые**



Системы ввода-вывода 750/753 Series □ I/O System № позиции 750-454/025-000

**2 аналоговых ввода; 4 – 20 мА; Дифференциальные вводы; Внешняя температура; светло-серые**



Системы ввода-вывода 750/753 Series □ I/O System № позиции 753-513/000-001

**2-канальный дискретный выход; 250 В перем.тока; 2,0 А; Беспотенциальные; 2 замыкающий контакт; -**



Системы ввода-вывода 750/753 Series □ I/O System № позиции 750-609

**Модуль питания; 230 В перем.тока; держатель предохранителя; светло-серые**



Системы ввода-вывода 750/753 Series □ I/O System № позиции 750-556/000-200

**2-канальный аналоговый выход; 10 В; S5; светло-серые**



Системы ввода-вывода 750/753 Series □ I/O System № позиции 753-537

**8-канальный дискретный выход; тока; 0,5 А; Диагностика; светло-серые**



Системы ввода-вывода 750/753 Series □ I/O System № позиции 753-404/000-003

**Частотомер; 100 кГц; светло-серые**



Системы ввода-вывода 750/753 Series □ I/O System № позиции 750-630/000-006

**Интерфейс передатчика SSI; 24 бит; 250 кГц; Код Грея; светло-серые**



Системы ввода-вывода 750/753 Series □ I/O System № позиции 753-614

**Распределение потенциалов; светло-серые**



Системы ввода-вывода 750/753 Series □ I/O System № позиции 750-400/025-000

**2-канальный дискретный вход; тока; 3 мс; Внешняя температура; светло-серые**



Системы ввода-вывода 750/753 Series □ I/O System № позиции 753-650

**Интерфейс RS-232 C; 9600 бод; N'; 8/1 бит; светло-серые**



Системы ввода-вывода 750/753 Series □ I/O System № позиции 753-477

**2 аналоговых ввода; 0 - 10 В перем./пост. тока; Дифференциальные вводы; светло-серые**



Системы ввода-вывода 750/753 Series □ I/O System № позиции 753-635

**Дискретный импульсный интерфейс; светло-серые**



Системы ввода-вывода 750/753 Series □ I/O System № позиции 753-501

**2-канальный дискретный выход; тока; 0,5 А; светло-серые**



Системы ввода-вывода 750/753 Series □ I/O System № позиции 750-422

**Модуль, 4 дискретных входа; тока; Импульсное расширение; светло-серые**



Системы ввода-вывода 750/753 Series □ I/O System № позиции 750-412

**2-канальный дискретный вход; 48 В постоянного тока; 3 мс; светло-серые**



Системы ввода-вывода 750/753 Series □ I/O System № позиции 750-616/030-000

**Удаленный модуль; 24 В пост.тока/230 В перем.тока; светло-серые**



Системы ввода-вывода 750/753 Series □ I/O System № позиции 750-354/000-002

**Каплер полевой шины EtherCAT; ID-переключатель; 100 Мбит/с; Диагностика; светло-серые**



Системы ввода-вывода 750/753 Series □ I/O System № позиции 750-452/000-200

**2 аналоговых ввода; 0 – 20 мА; Дифференциальные входы; S5; светло-серые**



Системы ввода-вывода 750/753 Series □ I/O System № позиции 750-621

**Удаленный модуль; светло-серые**



Системы ввода-вывода 750/753 Series □ I/O System № позиции 750-550/000-200

**2-канальный аналоговый выход; 0 - 10 В пост.тока; S5; светло-серые**



Системы ввода-вывода 750/753 Series □ I/O System № позиции 750-626/025-001

**Фильтр питания; тока; Высокая развязка; Внешняя температура; светло-серые**



Системы ввода-вывода 750/753 Series □ I/O System № позиции 750-474/005-000

**2 аналоговых ввода; 4 – 20 мА; Несимметричный; 16 бит; 60 Гц; светло-серые**



Системы ввода-вывода 750/753 Series □ I/O System № позиции 753-418

**2-канальный дискретный вход; тока; 3 мс; Квитирование; Диагностика; светло-серые**



Системы ввода-вывода 750/753 Series □ I/O System № позиции 750-554/000-200

**2-канальный аналоговый выход; 4 – 20 мА; S5; светло-серые**



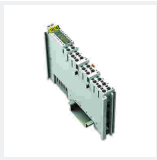
Системы ввода-вывода 750/753 Series □ I/O System № позиции 750-624/000-001

**Модуль фильтра питания на стороне полевых устройств (сетевой фильтр); тока; Без силовых контактных перемычек; светло-серые**



Системы ввода-вывода 750/753 Series □ I/O System № позиции 753-506

**2-канальный дискретный выход; тока; 0,5 А; Диагностика; светло-серые**



Системы ввода-вывода 750/753 Series □ I/O System № позиции 750-632/000-100

### **Модуль пропорциональных клапанов; светло-серые**



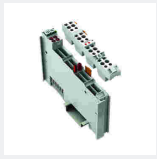
Системы ввода-вывода 750/753 Series □ I/O System № позиции 750-630/000-004

### **Интерфейс передатчика SSI; 24 бит; 125 кГц; Код Грея; Байт состояния; светло-серые**



Системы ввода-вывода 750/753 Series □ I/O System № позиции 750-637/000-003

### **Интерфейс инкрементного шифратора; RS-422; 32 бит; Одиночный интерпретатор; светло-серые**



Системы ввода-вывода 750/753 Series □ I/O System № позиции 753-460

### **4 аналоговых входа; Pt100 / RTD**



Системы ввода-вывода 750/753 Series □ I/O System № позиции 753-415

### **Модуль, 4 дискретных входа; 24 В перем./пост.тока; 20 мс; светло-серые**



Системы ввода-вывода 750/753 Series □ I/O System № позиции 750-457/025-000

### **4 аналоговых входа; 10 В; Несимметричный; Внешняя температура; -**



Системы ввода-вывода 750/753 Series □ I/O System № позиции 750-651/000-002

### **Интерфейс ТТУ; 9600 бод; Четн.; 8/1 бит**



Системы ввода-вывода 750/753 Series □ I/O System № позиции 753-428

### **Модуль, 4 дискретных входа; 42 В перем./пост.тока; 20 мс; светло-серые**



Системы ввода-вывода 750/753 Series □ I/O System № позиции 750-454/000-200

**2 аналоговых ввода; 4 – 20 мА; Дифференциальные входы; S5; светло-серые**



Системы ввода-вывода 750/753 Series □ I/O System № позиции 750-650/000-006

**Интерфейс RS-232 C; 9600 бод; Четн.; 8/1 бит; светло-серые**



Системы ввода-вывода 750/753 Series □ I/O System № позиции 753-1631

**SMI Master LoVo; тока; светло-серые**



Системы ввода-вывода 750/753 Series □ I/O System № позиции 753-410

**2-канальный дискретный вход; тока; 3 мс; Датчик приближения; светло-серые**



Системы ввода-вывода 750/753 Series □ I/O System № позиции 750-622

**Бинарный промежуточный модуль; светло-серые**



Системы ввода-вывода 750/753 Series □ I/O System № позиции 753-421

**2-канальный дискретный вход; тока; 3 мс; Диагностика; светло-серые**



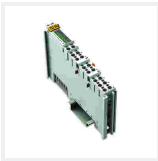
Системы ввода-вывода 750/753 Series □ I/O System № позиции 750-456/000-200

**2 аналоговых ввода; 10 В; Дифференциальные входы; S5; светло-серые**



Системы ввода-вывода 750/753 Series □ I/O System № позиции 750-552/025-000

**2-канальный аналоговый выход; 0 – 20 мА; Внешняя температура; светло-серые**



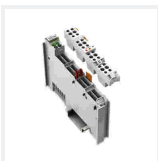
Системы ввода-вывода 750/753 Series □ I/O System № позиции 750-1418

**Модуль, 8 дискретных входов; тока; 0,2 мс; Включение по низкому уровню; 2-проводное соединение; -**



Системы ввода-вывода 750/753 Series □ I/O System № позиции 750-319/004-000

**Каплер полевой шины LON®-Peer; светло-серые**



Системы ввода-вывода 750/753 Series □ I/O System № позиции 753-411

**2-канальный дискретный вход; тока; 0,2 мс; Датчик приближения; светло-серые**



Системы ввода-вывода 750/753 Series □ I/O System № позиции 750-331

**Каплер полевой шины PROFIBUS DP; Волоконнооптическое соединение; 1,5 МБд; светло-серые**





Системы ввода-вывода 750/753 Series □ I/O System № позиции 750-1422

**Модуль, 4 дискретных входа; тока; 3 мс; Включение по низкому уровню; 3-проводное соединение; -**



Системы ввода-вывода 750/753 Series □ I/O System № позиции 750-630/000-012

**Интерфейс передатчика SSI; 13 бит; 125 кГц; Код Грея; светло-серые**



Системы ввода-вывода 750/753 Series □ I/O System № позиции 753-408

**Модуль, 4 дискретных входа; тока; 3 мс; Включение по низкому уровню; светло-серые**



Системы ввода-вывода 750/753 Series □ I/O System № позиции 753-404/000-005

**2 прямой счетчик; 16 бит; -**



Системы ввода-вывода 750/753 Series □ I/O System № позиции 753-409

**Модуль, 4 дискретных входа; тока; 0,2 мс; Включение по низкому уровню; светло-серые**



Системы ввода-вывода 750/753 Series □ I/O System № позиции 750-650/000-015

**Интерфейс RS-232 C; 4800 бод; Четн.; 8/1 бит; 5 байт; светло-серые**



Системы ввода-вывода 750/753 Series □ I/O System № позиции 750-617

**Модуль питания; 24 В перем.тока; держатель предохранителя; -**



Системы ввода-вывода 750/753 Series □ I/O System № позиции 753-423

**Модуль, 4 дискретных входа; 24 В перем./пост.тока; 50 мс; светло-серые**



Системы ввода-вывода 750/753 Series □ I/O System № позиции 750-653/000-002

**Интерфейс RS-485; 9600 бод; Четн.; 8/1 бит; светло-серые**



Системы ввода-вывода 750/753 Series □ I/O System № позиции 753-433

**4-channel digital input; 24 VDC; 0.2 ms; 2-conductor connection**



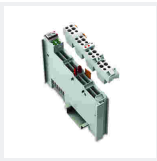
Системы ввода-вывода 750/753 Series □ I/O System № позиции 750-482/000-300

**2 аналоговых ввода; 4-20 mA HART; Формат данных S7 ПЛК; -**



Системы ввода-вывода 750/753 Series □ I/O System № позиции 750-506/000-800

**2-канальный дискретный выход; тока; 0,5 А; Защита от помех; Диагностика; светло-серые**



Системы ввода-вывода 750/753 Series □ I/O System № позиции 753-531/000-800

**4-канальный дискретный выход; тока; 0,5 А; Защита от помех; 2-проводное соединение; -**



Системы ввода-вывода 750/753 Series □ I/O System № позиции 750-1423

**Модуль, 4 дискретных входа; тока; 0,2 мс; Включение по низкому уровню; 3-проводное соединение**



Системы ввода-вывода 750/753 Series □ I/O System № позиции 753-406

**2-канальный дискретный вход; 120 В перем.тока; светло-серые**



Системы ввода-вывода 750/753 Series □ I/O System № позиции 753-425

**2-канальный дискретный вход; NAMUR; светло-серые**



Системы ввода-вывода 750/753 Series □ I/O System № позиции 750-484/000-001

**2 аналоговых ввода; 4-20 мА HART; NAMUR NE 43; Искробезопасный; синие**



Системы ввода-вывода 750/753 Series □ I/O System № позиции 750-650/000-011

**Интерфейс RS-232 C; 19200 бод; Четн.; 8/1 бит; светло-серые**



Системы ввода-вывода 750/753 Series □ I/O System № позиции 753-429

**2-канальный дискретный вход; 60 В постоянного тока; 3 мс**



Системы ввода-вывода 750/753 Series □ I/O System № позиции 750-478/005-000

**2 аналоговых ввода; 0 - 10 В пост.тока; Несимметричный; 16 бит; 60 Гц; светло-серые**



Системы ввода-вывода 750/753 Series □ I/O System № позиции 753-511

**2 выхода с широтно-импульсной модуляцией; тока; 0,1 А; 250 Гц; светло-серые**



Системы ввода-вывода 750/753 Series □ I/O System № позиции 750-630/000-002

**Интерфейс передатчика SSI; 24 бит; 250 кГц; Двоичный код; светло-серые**



Системы ввода-вывода 750/753 Series □ I/O System № позиции 753-1629

**Пустой модуль; Активен**



Системы ввода-вывода 750/753 Series □ I/O System № позиции 750-454/025-003

**2 аналоговых ввода; 4 – 20 мА; Дифференциальные вводы; Расширенный диапазон измерений; Внешняя температура; светло-серые**



Системы ввода-вывода 750/753 Series □ I/O System № позиции 753-427

**2-канальный дискретный вход; 110 В постоянного тока**



Системы ввода-вывода 750/753 Series □ I/O System № позиции 750-404/000-002

**Счетчик предельных значений; светло-серые**



Системы ввода-вывода 750/753 Series □ I/O System № позиции 753-516

**4-канальный дискретный выход; тока; 0,5 А; Включение по низкому уровню; светло-серые**



Системы ввода-вывода 750/753 Series □ I/O System № позиции 750-504/025-800

**4-канальный дискретный выход; тока; 0,5 А; Защита от помех; Внешняя температура; светло-серые**



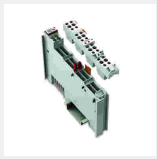
Системы ввода-вывода 750/753 Series □ I/O System № позиции 750-650/000-002

**Интерфейс RS-232 C; 9600 бод; Четн.; 7/2 бит; светло-серые**



Системы ввода-вывода 750/753 Series □ I/O System № позиции 753-1629/000-001

**Пустой модуль; Активен; Без силовых контактных перемычек**



Системы ввода-вывода 750/753 Series □ I/O System № позиции 753-501/000-800

**2-канальный дискретный выход; тока; 0,5 А; Защита от помех; -**



Системы ввода-вывода 750/753 Series □ I/O System № позиции 753-422

**Модуль, 4 дискретных входа; тока; Импульсное расширение**



Системы ввода-вывода 750/753 Series □ I/O System № позиции 750-315

**Каплер полевой шины MODBUS®; RS-485; 115,2 Кбод; светло-серые**



Системы ввода-вывода 750/753 Series □ I/O System № позиции 753-412

**2-канальный дискретный вход; 48 В постоянного тока; 3 мс; светло-серые**



Системы ввода-вывода 750/753 Series □ I/O System № позиции 750-653/000-007

**Интерфейс RS-485; 2400 бод; N'; 8/1 бит; светло-серые**



Системы ввода-вывода 750/753 Series □ I/O System № позиции 750-653/000-001

**Интерфейс RS-485; 9600 бод; Четн.; 7/2 бит; светло-серые**



Системы ввода-вывода 750/753 Series □ I/O System № позиции 750-650/000-012

**Интерфейс RS-232 C; 2400 бод; N'; 8/1 бит; светло-серые**



Системы ввода-вывода 750/753 Series □ I/O System № позиции 750-636/025-000

**Контроллер электропривода постоянного тока; тока; 5 А; Внешняя температура; светло-серые**



Системы ввода-вывода 750/753 Series □ I/O System № позиции 750-630/000-013

**Интерфейс передатчика SSI; 29 бит; 125 кГц; Двоичный код; светло-серые**



Системы ввода-вывода 750/753 Series □ I/O System № позиции 750-630/000-005

**Интерфейс передатчика SSI; 15 бит; 125 кГц; Код Грея; Байт состояния; светло-серые**



Системы ввода-вывода 750/753 Series □ I/O System № позиции 750-469/000-200

**2 аналоговых ввода; Термопара / К / диагностика; Диагностика; S5; светло-серые**



Системы ввода-вывода 750/753 Series □ I/O System № позиции 750-469/000-008

**2 аналоговых ввода; Термопара / E / диагностика; Диагностика; светло-серые**



Системы ввода-вывода 750/753 Series □ I/O System № позиции 750-1491

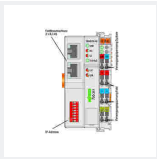
**2 аналоговых ввода; для резисторных мостов (тензорезисторов); светло-серые**



Системы ввода-вывода 750/753 Series □ I/O System № позиции 750-352

**Каплер шины Ethernet; 3-е поколение**

**DISCONTINUED**



Системы ввода-вывода 750/753 Series □ I/O System № позиции 750-351

**Каплер полевой шины Sercos; светло-серые**

**DISCONTINUED**



Системы ввода-вывода 750/753 Series □ I/O System № позиции 750-312

**Каплер полевой шины MODBUS®; RS-485; 19,2 Кбод; светло-серые**

**DISCONTINUED**



Системы ввода-вывода 750/753 Series □ I/O System № позиции 750-522

**2-канальный дискретный выход; 230 В перем.тока; Твердотельные; светло-серые**

**DISCONTINUED**



Системы ввода-вывода 750/753 Series □ I/O System № позиции 750-370

**Каплер полевой шины PROFINET IO; 2-е поколение; светло-серые**

**DISCONTINUED**



Системы ввода-вывода 750/753 Series □ I/O System № позиции 750-314

**Каплер полевой шины MODBUS®; RS-232; 19,2 Кбод; светло-серые**

**DISCONTINUED**



Системы ввода-вывода 750/753 Series □ I/O System № позиции 750-316

DISCONTINUED

### Каплер полевой шины MODBUS®; RS-232; 115,2 Кбод; светло-серые



Системы ввода-вывода 750/753 Series □ I/O System № позиции 750-330

DISCONTINUED

### Каплер полевой шины VACnet/IP; светло-серые



Системы ввода-вывода 750/753 Series □ I/O System № позиции 750-352/000-001

DISCONTINUED

### Каплер шины Ethernet; 3-е поколение; -



Системы ввода-вывода 750/753 Series □ I/O System № позиции 750-644

DISCONTINUED

### PC приемопередатчик Bluetooth®; светло-серые

**Архангельск** (8182)63-90-72  
**Астана** (7172)727-132  
**Астрахань** (8512)99-46-04  
**Барнаул** (3852)73-04-60  
**Белгород** (4722)40-23-64  
**Брянск** (4832)59-03-52  
**Владивосток** (423)249-28-31  
**Волгоград** (844)278-03-48  
**Вологда** (8172)26-41-59  
**Воронеж** (473)204-51-73  
**Екатеринбург** (343)384-55-89  
**Иваново** (4932)77-34-06

**Ижевск** (3412)26-03-58  
**Иркутск** (395)279-98-46  
**Казань** (843)206-01-48  
**Калининград** (4012)72-03-81  
**Калуга** (4842)92-23-67  
**Кемерово** (3842)65-04-62  
**Киров** (8332)68-02-04  
**Краснодар** (861)203-40-90  
**Красноярск** (391)204-63-61  
**Курск** (4712)77-13-04  
**Липецк** (4742)52-20-81  
**Киргизия** (996)312-96-26-47

**Магнитогорск** (3519)55-03-13  
**Москва** (495)268-04-70  
**Мурманск** (8152)59-64-93  
**Набережные Челны** (8552)20-53-41  
**Нижний Новгород** (831)429-08-12  
**Новокузнецк** (3843)20-46-81  
**Новосибирск** (383)227-86-73  
**Омск** (3812)21-46-40  
**Орел** (4862)44-53-42  
**Оренбург** (3532)37-68-04  
**Пенза** (8412)22-31-16  
**Казахстан** (772)734-952-31

**Пермь** (342)205-81-47  
**Ростов-на-Дону** (863)308-18-15  
**Рязань** (4912)46-61-64  
**Самара** (846)206-03-16  
**Санкт-Петербург** (812)309-46-40  
**Саратов** (845)249-38-78  
**Севастополь** (8692)22-31-93  
**Симферополь** (3652)67-13-56  
**Смоленск** (4812)29-41-54  
**Сочи** (862)225-72-31  
**Ставрополь** (8652)20-65-13  
**Таджикистан** (992)427-82-92-69

**Сургут** (3462)77-98-35  
**Тверь** (4822)63-31-35  
**Томск** (3822)98-41-53  
**Тула** (4872)74-02-29  
**Тюмень** (3452)66-21-18  
**Ульяновск** (8422)24-23-59  
**Уфа** (347)229-48-12  
**Хабаровск** (4212)92-98-04  
**Челябинск** (351)202-03-61  
**Череповец** (8202)49-02-64  
**Ярославль** (4852)69-52-93

<https://wago.nt-rt.ru/> || [wga@nt-rt.ru](mailto:wga@nt-rt.ru)